

Collection GUIDE

Steinzeug-Platten für Sicherheits- und Leitfunktionen
Extruded tiles (special items) for the human circulation safety and guidance
in public buildings and areas

Carreaux grès étiré (éléments spéciaux) pour la sécurité de la circulation
humaine et d'orientation dans les bâtiments publics et les zones

[gemäß | according to | selon DIN EN 14411 A1_b]

Bevorzugte Anwendungsbereiche:
öffentliche Verkehrsbauten und andere öffentliche bzw. industrielle Gebäude etc.

Examples of appropriate fields of application: public transportation stations and platforms (bus, train, metro), pavements, sidewalks, driveways and many more.

Domaines d'application appropriés: stations publiques de transport et des quais (bus, train, métro), les trottoirs, entrées de garage et beaucoup plus.

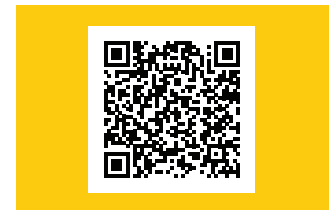
Fahrbahnbegrenzungssteine / Kerb tiles / Pièce bordure de trottoir



2220 Weiß, glänzend
White, glossy
Blanc, brillant



3740 Anthrazit, seidenmatt
Anthracite, satin matt
Anthracite, satiné

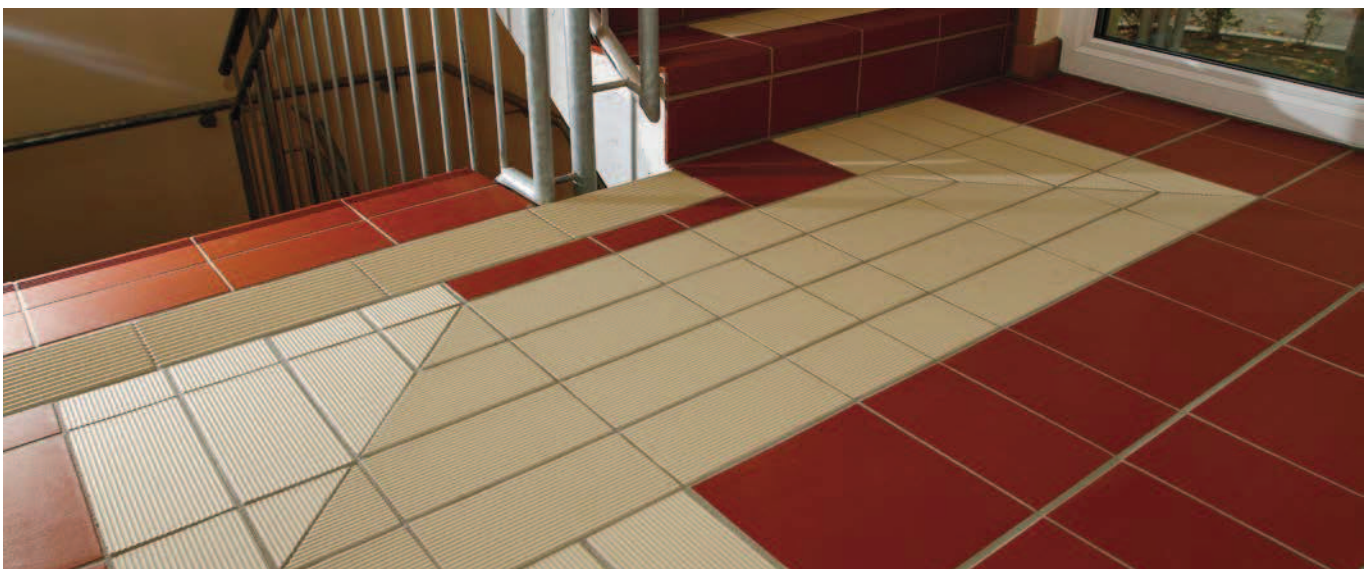


Orientierungshilfe für Sehbehinderte Striped tactile hazard or guidance tiles for the blind and the visually impaired people Carreaux d'orientation pour les mal-voyants



1030 Graucreme, unglasiert
Grey cream, unglazed
Gris crème, non-émaillé

Hotel Rosengarten, Darmstadt, Germany



Steinzeug-Platten für Sicherheits- und Leitfunktionen
 Extruded tiles (special items) for the human circulation safety
 and guidance in public buildings and areas
 Carreaux grès étiré (éléments spéciaux) pour la sécurité
 de la circulation humaine et d'orientation dans les bâtiments publics
 et les zones

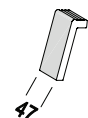
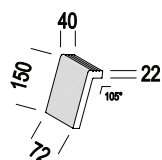
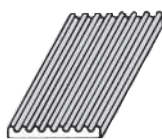
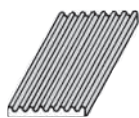
[gemäß | according to | selon DIN EN 14411 A1_b]

Farbe | Colour | Coloris

unglasiert
unglazed
non-émaillé
1030

glasiert
glazed
émaillé
2220

glasiert
glazed
émaillé
3740



3140 Spaltplatte mit sinusförmig rillierter Oberfläche Orientierungshilfe für Sehbehinderte
 Extruded tile stripped tactile
 Carreau grès étiré avec surface striée aide d'orientation pour les mal-voyants
 240 x 115 x 15 mm

9140 Spaltplatte mit sinusförmig rillierter Oberfläche Orientierungshilfe für Sehbehinderte
 Extruded tile stripped tactile
 Carreau grès étiré avec surface striée aide d'orientation pour les mal-voyants
 295 x 141 x 15 mm

4320 Fahrbahnbegrenzungsstein
 Kerb tile
 Pièce bordure de trottoir
 150/40 x 47 x 22 mm

4305 Fahrbahnbegrenzungsstein
 Kerb tile
 Pièce bordure de trottoir
 15 x 100 x 6 mm

●
226

●
226

● ●
235 238

● ●
235 238

- = Standardprogramm | Standard Material | Gamme standard
- = Auf Anfrage | Upon request | Sur demande
- = Palettenrabatt | Pallet discount | Rabais sur la Palette

Farben siehe S. 120
 For colours please see p. 120
 Coloris voir p. 120

Preisgruppe / Stück
 Price Group / Piece
 Groupe de Prix / Pièce
 Preisgruppe / m²
 Price Group / m²
 Groupe de Prix / m²

Nützlicher Hinweis / useful information / informations pratiques

Für die Fertigung in Farben der Collection »Combi-Color I« erbiten wir Ihre Anfrage.

For more colours such as from the collection »Combi-Color I«, please ask for availability.

Pour la fabrication de ces pièces dans les coloris de la Collection »Combi-Color I«, veuillez nous contacter directement s.v.p.

	Stück pro m ² /lfd.m incl. Fuge Pieces per m ² /r. m. incl. joints Pièces par m ² /ml joints incl.	Stück pro Paket Pieces per bundle Pièces par paquet	Stück pro Palette Pieces per pallet Pièces par palette	m ² pro Palette m ² per pallet m ² par palette	Gewicht ca. kg per 1000 Stück Approx. weight in KG/1000 pcs Poids env. kg par 1000 pièces	Gewicht ca. kg pro Palette Approx. weight in KG/pallet Poids env. kg par palette	Gewicht ca. kg pro m ² bzw. lfd.m Approx. weight in KG/m ² or r.m. Poids env. kg par m ² /ml
3140	33	18	1458	44,2	852	1242	28,1
9140	23	16	976	42,4	1091	1065	25,1
4320	12	26	1152		610	703	7,3
4305	18	30			540		