

# Collection GRIP-STAR SOFT SP I

Glasierte und unglasierte Steinzeug-Platten mit rutschhemmender Oberfläche

Glazed and unglazed extruded tiles with slip-resistant properties for dry and wet areas

Carreaux grès étiré, émaillés et non-émaillés avec des propriétés antidérapantes pour les zones sèches et humides

[ gemäß | according to | selon DIN EN 14411 A1<sub>b</sub> ]



**35956** Lichtblau, seidenmatt B/R 11  
Luminous blue, matte B/R 11  
Bleu clair, satiné B/R 11  
4

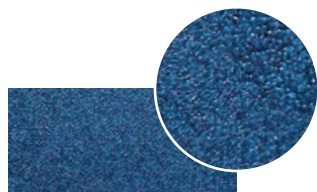
**35957** Lichtblau, seidenmatt C/R 12  
Luminous blue, matte C/R 12  
Bleu clair, satiné C/R 12  
4



**36276** Lichtgrün, seidenmatt B/R 11  
Luminous green, satin matte B/R 11  
Vert clair, satiné B/R 11  
3



**35186** Türkisblau, seidenmatt B/R 11  
Turquoise blue, satin matte B/R 11  
Bleu turquoise, satiné B/R 11  
2



**35136** Atlantikblau, seidenmatt B/R 10  
Atlantic blue, satin matte B/R 10  
Bleu atlantique, satiné B/R 10  
2

**35137** Atlantikblau, seidenmatt C/R 12  
Atlantic blue, satin matte C/R 12  
Bleu atlantique, satiné C/R 12  
2



**35126** Capriblau, seidenmatt B/R 11  
Capri blue, satin matte B/R 11  
Bleu capri, satiné B/R 11  
2



**35216** Wasserblau, seidenmatt B/R 11  
Water blue, satin matte B/R 11  
Bleu d'eau, satiné B/R 11  
2

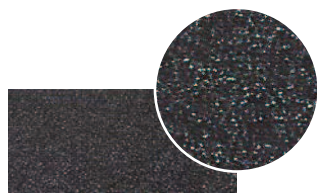


**22106** Weiß, seidenmatt B/R 11  
White, matte B/R 11  
Blanc, satiné B/R 11  
4

**22107** Weiß, seidenmatt C/R 12  
White, matte C/R 12  
Blanc, satiné C/R 12  
4

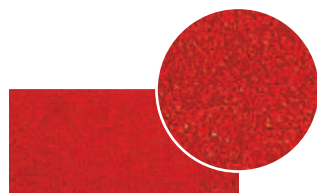


**22936** Hellcreme, seidenmatt B/R 11  
Light cream, matte B/R 11  
Crème clair, satiné B/R 11  
4



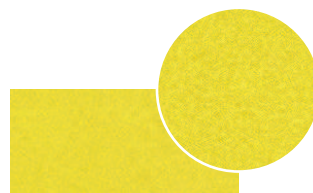
**37406** Anthrazit, seidenmatt B/R 10  
Anthracite, satin matte B/R 10  
Anthracite, satiné B/R 10  
2

**37407** Anthrazit, seidenmatt C/R 12  
Anthracite, satin matte C/R 12  
Anthracite, satiné C/R 12  
2



**53035** Karminrot, seidenmatt A/R 11  
Carmine red, satin matte A/R 11  
Rouge carmin, satiné A/R 11  
2

**53036** Karminrot, seidenmatt B/R 11  
Carmine red, satin matte B/R 11  
Rouge carmin, satiné B/R 11  
2



**51315** Sonnengelb, seidenmatt A/R 11  
Sun yellow, satin matte A/R 11  
Jaune soleil, satiné A/R 11  
3

**51316** Sonnengelb, seidenmatt B/R 11  
Sun yellow, satin matte B/R 11  
Jaune soleil, satiné B/R 11  
3

**Bevorzugte Anwendungsbereiche:** in Bereichen mit erhöhter Rutschgefahr, z. B. Schwimmbäder, Labore, gewerbliche und industrielle Bauten.

**Examples of appropriate fields of application:** in areas with slipping hazards e.g. swimming pools, laboratories, commercial and industrial areas.

**Domaines d'application appropriés:** dans les zones à risques de glissement par exemple piscines, des laboratoires, des zones commerciales et industrielles.

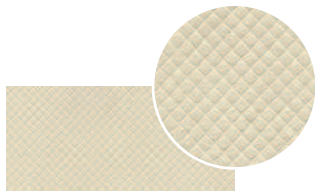


## Nützlicher Hinweis Useful information Informations pratiques

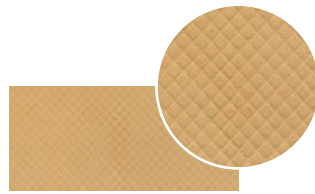
Auf Wunsch sind auch weitere Farben der Collection »Combi-Color I« in Bewertungsgruppe B/R10 lieferbar.  
More colours of the collection »Combi-Color I« are available in slip-resistance B/R 10 upon request.  
Sur demande des autres couleurs de la Collection »Combi Color I« sont disponible dans la résistance au glissement B/R 10

## Nützlicher Hinweis Useful information Informations pratiques

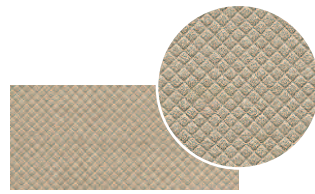
Ausführliche Aussagen zu rutschhemmenden Eigenschaften der einzelnen Produkte finden Sie ab Seite 125.  
Detailed information about the slip preventing features for each item start from page 125.  
Les informations détaillées sur les propriétés d'anti-glissance de chaque produit se trouvent à partir de la page 125.



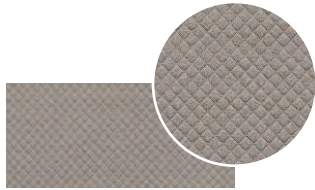
**1030** Graucreme, Rautenprofil C/R 13  
 Grey cream, checked surface finish C/R 13  
 Gris crème, profil en losange C/R 13



**1125** Lederfarben, Rautenprofil C/R 13  
 Tan, checked surface finish C/R 13  
 Cuir, profil en losange C/R 13



**1705** Hellgrau, Rautenprofil C/R 13  
 Light grey, checked surface finish C/R 13  
 Gris clair, profil en losange C/R 13



**1710** Granitgrau, Rautenprofil C/R 13  
 Granite, checked surface finish C/R 13  
 Granit, profil en losange C/R 13



**22106** Weiß, Rautenprofil C/R 12  
 White, matte checked surface finish C/R 12  
 Blanc, profil en losange C/R 12



**Nützlicher Hinweis**  
**Useful information**  
**Informations pratiques**

Die Farben 1030, 1125, 1705 und 1710 finden Sie in ebenflächiger Ausführung unter Collection »Terra« (unglasiert) auf Seite 6.  
 For smooth surface colours 1030, 1125, 1705 and 1710, please check collection »Terra« (unglazed) on page 6.  
 Les couleurs 1030, 1125, 1705 et 1710 se trouvent dans la Collection »Terra« (non émaillée) avec une finition plane, page 6.

P.A.N. Zentrum, Berlin, Germany

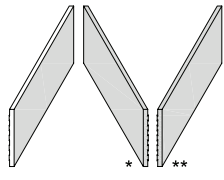


Glasierte und unglasierte Steinzeug-Platten mit rutschhemmender Oberfläche  
 Glazed and unglazed extruded tiles with slip-resistant properties for dry and wet areas  
 Carreaux grès étiré, émaillés et non-émaillés avec des propriétés antidérapantes pour les zones sèches et humides

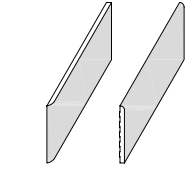
[ gemäß | according to | selon DIN EN 14411 Al<sub>b</sub> ]

Farbe | Colour | Coloris

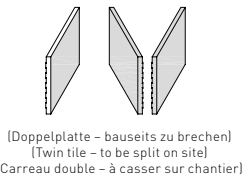
					22936	
					35126	
					35137	
					35216	
			51315		35186	
			51316		35957	
		22107	53035		36276	
22106	35956	35136	53036	37407	37406	
1100	●	●	●	●	○ <sup>1</sup>	○ <sup>1</sup>
1101						
1102						
1103						
1104	202	209	215	210	210	
1105	●		●	●	●	
1106	227	230		234	234	
1107						
1108						
1200	●	●	●	●	●	●
1201						
1203	208	212	215	213	213	
2120	●	●	●	●	●	●
	214	214	215		215	
						Preisgruppe / Stück Price Group / Piece Groupe de Prix / Pièce
						Preisgruppe / m <sup>2</sup> Price Group / m <sup>2</sup> Groupe de Prix / m <sup>2</sup>



**1100 Rutschhemmende Spaltplatte**  
**Antislip extruded tile**  
**Carreau grès étiré, anti-glissant**  
 1101 **Kopfkante | short side | petit bord**  
 1102 **Längskante | long side | long bord**  
 1103 **Ecke, links\*\* | corner, left\*\* | angle, gauche\*\***  
 1104 **Ecke, rechts\* | corner, right\* | angle, droit\***  
 240 x 115 x 10 mm



**1105 Kopfrundung**  
**Rounded on short side**  
**Bords arrondis petit bord**  
 1106 **Längsrundung | Rounded on long side |**  
**Bords arrondis long bord**  
 1107 **Eckrundung, links | Rounded on corner, left |**  
**Bords arrondis angle, gauche**  
 1108 **Eckrundung, rechts | Rounded on corner, right |**  
**Bords arrondis angle, droit**  
 240 x 115 x 10 mm



**1200 Rutschhemmende Spaltplatte**  
**Antislip extruded tile**  
**Carreau grès étiré, anti-glissant**  
 1201 **Abschlusskante | border | bord traité fini**  
 1203 **Ecke | corner | angle**  
 115 x 115 x 10 mm  
**2120 4/4 Spaltriemchen**  
**4/4 Striptile**  
**4/4 Filet**  
 240 x 52 x 10 mm

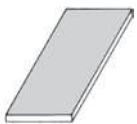
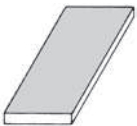
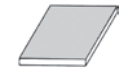
- = Standardprogramm | Standard Material | Gamme standard      Farben siehe S. 32-33
- = Auf Anfrage | Upon request | Sur demande                      For colours please see p. 32-33
- = Palettenrabatt | Pallet discount | Rabais sur la Palette        Coloris voir p. 32-33

<sup>1</sup> Kann bei Kleinmengen einen Mehrpreis verursachen. | Prices might be higher for small quantities. | Les prix varier pour des quantité inferieur.

	Stück pro m <sup>2</sup> /lfd.m incl. Fuge Pieces per m <sup>2</sup> /r. m. incl. joints Pièces par m <sup>2</sup> /ml joints incl.	Stück pro Paket Pieces per bundle Pièces par paquet	Stück pro Palette Pieces per pallet Pièces par palette	m <sup>2</sup> pro Palette m <sup>2</sup> per pallet m <sup>2</sup> par palette	Gewicht ca. kg per 1000 Stück Approx. weight in KG/1000 pcs Poids env. kg par 1000 pièces	Gewicht ca. kg pro Palette Approx. weight in KG/pallet Poids env. kg par palette	Gewicht ca. kg pro m <sup>2</sup> bzw. lfd.m Approx. weight in KG/m <sup>2</sup> or r. m. Poids env. kg par m <sup>2</sup> /ml
1100	33	25	1800	54,5	600	1080	19,8
1105	8	25	1800		600	1080	4,8
1200	66	50	3600	54,5	290	1044	19,1
2120	67	50	3600	53,7	280	1008	18,8

**Nützlicher Hinweis / useful information / informations pratiques**

Ausführliche Aussagen zu rutschhemmenden Eigenschaften der einzelnen Produkte finden Sie ab Seite 125.  
 Detailed information about the slip preventing features for each item start from page 125.  
 Les informations détaillées sur les propriétés d'anti-glissance de chaque produit se trouvent à partir de la page 125.

Glasierte und unglasierte Steinzeug-Platten mit rutschhemmender Oberfläche Glazed and unglazed extruded tiles with slip-resistant properties for dry and wet areas Carreaux grès étiré, émaillés et non-émaillés avec des propriétés antidérapantes pour les zones sèches et humides [ gemäß   according to   selon DIN EN 14411 A1 <sub>0</sub> ]		Farbe   Colour   Coloris			
		unglasiert unglazed non-émaillé			glasiert glazed émaillé
		1030	(1000) 1125	1710 1705	22106
   (Doppelplatte – bauseits zu brechen) (Twin tile – to be split on site) (Carreau double – à casser sur chantier)	<b>110042</b> Rutschhemmende Spaltplatte /Rautenprofil Extruded tile with checked surface finish Carreau grès étiré avec profil en losange, anti-glissant <b>110142</b> Kopfkante   short side   petit bord <b>110242</b> Längskante   long side   long bord <b>110342</b> Ecke, links   corner, left   angle, gauche <b>110442</b> Ecke, rechts   corner, right   angle, droit 240 x 115 x 10 mm	●	●	○	●
	<b>111042</b> Rutschhemmende Spaltplatte /Rautenprofil Extruded tile with checked surface finish Carreau grès étiré avec profil en losange, anti-glissant 240 x 115 x 18 mm	○		●	
	<b>120042</b> Rutschhemmende Spaltplatte /Rautenprofil Extruded tile with checked surface finish Carreau grès étiré avec profil en losange, anti-glissant 115 x 115 x 10 mm				●
	<b>161042</b> Rutschhemmende Spaltplatte /Rautenprofil Extruded tile with checked surface finish Carreau grès étiré avec profil en losange, anti-glissant <b>161142</b> Abschlusskante   long side   bord traité fini <b>161342</b> Ecke   corner   angle 240 x 240 x 13 mm		(●)		●
					Preisgruppe / Stück Price Group / Piece Groupe de Prix / Pièce Preisgruppe / m <sup>2</sup> Price Group / m <sup>2</sup> Groupe de Prix / m <sup>2</sup>
● = Standardprogramm   Standard Material   Gamme standard ○ = Auf Anfrage   Upon request   Sur demande □ = Palettenrabatt   Pallet discount   Rabais sur la Palette		Farben siehe S. 32-33 For colours please see p. 32-33 Coloris voir p. 32-33			

	Stück pro m <sup>2</sup> /lfd.m incl. Fuge Pieces per m <sup>2</sup> /r. m. incl. joints Pièces par m <sup>2</sup> /ml joints incl.	Stück pro Paket Pieces per bundle Pièces par paquet	Stück pro Palette Pieces per pallet Pièces par palette	m <sup>2</sup> pro Palette m <sup>2</sup> per pallet m <sup>2</sup> par palette	Gewicht ca. kg per 1000 Stück Approx. weight in KG/1000 pcs Poids env. kg par 1000 pièces	Gewicht ca. kg pro Palette Approx. weight in KG/pallet Poids env. kg par palette	Gewicht ca. kg pro m <sup>2</sup> bzw. lfd.m Approx. weight in KG/m <sup>2</sup> or r. m. Poids env. kg par m <sup>2</sup> /ml
110042	33	25	1800	54,0	600	1070	19,8
111042	33	12	864	34,4	1078	1224	35,6
120042	66	50	3600	50,2	290	959	19,1
161042	16	10	810	50,6	1580	1281	25,3

**Nützlicher Hinweis / useful information / informations pratiques**  
 Ausführliche Aussagen zu rutschhemmenden Eigenschaften der einzelnen Produkte finden Sie ab Seite 125.  
 Detailed information about the slip preventing features for each item start from page 125.  
 Les informations détaillées sur les propriétés d'anti-glissance de chaque produit se trouvent à partir de la page 125.