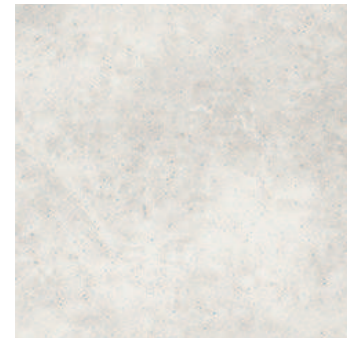


Parkbad Hamburg-Volksdorf, Germany (bs2architekten)

Collection MONTANA

Steinzeug-Platten in Natursteinoptik glasiert
 Glazed extruded tiles with an aesthetic stone appeal
 Carreaux grès étiré selon à l'aspect de pierre naturelle

[gemäß | according to | selon DIN EN 14411 A1_b]



46456 Weißgrau
White grey
Blanc gris

R10
R10
R10



46856 Sandbeige
Sand beige
Beige sable

R10
R10
R10



46256 Sandgelb
Sand yellow
Jaune sable

R10
R10
R10



46556 Cotto
Cotto
Cotto

R10
R10
R10



46357 Dunkelbraun
Dark brown
Brun foncé

B/R11
B/R11
B/R11



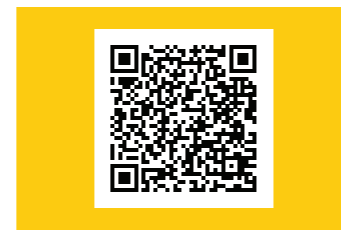
46956 Anthrazit
Anthracite
Anthracite

R10
R10
R10

Bevorzugte Anwendungsbereiche:
 elegante Böden in Geschäfts- und Wohnbereichen, Schwimmbädern und anderen Barfußzonenbereichen, Fassaden, Terrassen, Balkone und andere Außenbereiche.

Examples of appropriate fields of application: stylish floors for commercial and private use as well as for swimming pools, wet floor areas, façades, balconies and patios and other outdoor areas.

Domaines d'application appropriées: planchers élégants pour un usage commercial et privé, ainsi que pour les piscines, les zones de sol humide, façades, balcons et terrasses et autres aires extérieures.

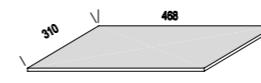


Für Fassaden in R9 erhältlich.
 For façades also available in R9.
 Pour les facades aussi disponible en R9.

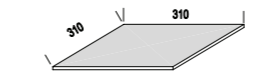
COLLECTION MONTANA

Steinzeug-Platten in Natursteinoptik glasiert
 Glazed extruded tiles with an aesthetic stone appeal
 Carreaux grès étiré selon à l'aspect de pierre naturelle

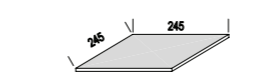
[gemäß | according to | selon DIN EN 14411 A1_b]



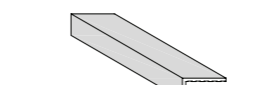
8850 Steinzeug-Platte
Extruded tile
Carreau grès étiré 468 x 310 x 8 mm



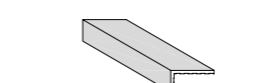
8830 Steinzeug-Platte
Extruded tile
Carreau grès étiré 310 x 310 x 8 mm



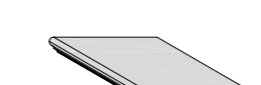
2525 Steinzeug-Platte
Extruded tile
Carreau grès étiré 245 x 245 x 9 mm



482231 Schenkel
Angle tile
Pièce coudée 310 x 105 x 52 x 8 mm



482245 Schenkel
Angle tile
Pièce coudée 245 x 105 x 52 x 8 mm



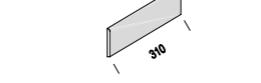
8835 Florentiner Platte
Florentine stair tile
Carreaux grès étiré florentin 320 x 310 x 9 mm



883508 Florentiner Eckstufe
Florentine corner stair tile
Marche d'angle florentin 320 x 320 x 9 mm



8838 Sockel
Skirting
Plinthe droite 310 x 73 x 8 mm



883827 Treppensockel, links
Stair skirting, left
Plinthe pour marche, gauche



883828 Treppensockel, rechts
Stair skirting, right
Plinthe pour marche, droite



8840 Sockel
Skirting
Plinthe droite 245 x 73 x 8 mm

- = Standardprogramm | Standard Material | Gamme standard
- = Auf Anfrage | Upon request | Sur demande
- = Palettenrabatt | Pallet discount | Rabais sur la Palette

Farben siehe S. 17
 For colours please see p. 17
 Coloris voir p. 17

Farbe Colour Coloris	
46256	46257
46456 46856	46357
46556 46956	46857

○	○
□199	□199

●	●
□195	□195

●	●
□191	□191

●	●
□232	□232

●	●
□230	□230

●	●
243	243

●	●
272	272

46255 / 46355 / 46455	46855 / 46955 / 46555
● 223	● 223

●	●
243	243

●	●
243	243

46255 / 46455 / 46555	46855 / 46955
● 223	● 223

Preisgruppe / Stück	Price Group / Piece
Groupe de Prix / Pièce	Group / m ²
Preisgruppe / m ²	Price Group / m ²
Groupe de Prix / m ²	Group / m ²

Parkbad Hamburg-Volksdorf, Germany (bs2architekten)



	Stück pro m ² /lfd.m incl. Fuge Pieces per m ² /r. m. incl. joints Pièces par m ² /ml joints incl.	Stück pro Paket Pieces per bundle Pièces par paquet	Stück pro Palette Pieces per pallet Pièces par palette	m ² pro Palette m ² per pallet m ² par palette	Gewicht ca. kg per 1000 Stück Approx. weight in KG/1000 pcs Poids env. kg par 1000 pièces	Gewicht ca. kg pro Palette Approx. weight in KG/pallet Poids env. kg par palette	Gewicht ca. kg pro m ² bzw. lfd.m Approx. weight in KG/m ² or r.m. Poids env. kg par m ² /ml
8850	6,67	8	384	57,6	2500	975	16,7
8830	10	10	680	68	1660	1160	16,6
2525	16	16	1152	72	1220	1435	19,5
8835	3,2	6	228		2000	480	6,4
883508		1			3350		
8838	3,2	34	2176		400	900	1,3
883827 883828		1			950		
8840	4	40			300		
482231	3,2	8	616		840	542	2,7
482245	4	8	672		680	482	2,72