

Collection GRIP-STAR SOFT SP II

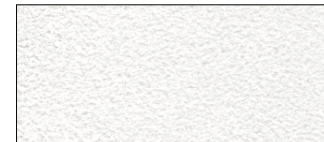
Glasierte und unglasierte Steinzeug-Platten und -Fliesen mit rutschhemmender Oberfläche

Glazed and unglazed extruded, flat-extruded and dry-pressed tiles with slip-resistant properties for dry and wet areas

Carreaux grès étiré, émaillés et non-émaillés, extrudés à plat et pressés à sec avec surface anti-dérapante pour les zones sèches et humides

[gemäß | according to | selon DIN EN 14411 B₁₀ und DIN EN 14411 A₁₀]

Glasiert | glazed | émaillés



202106 Weiß seidenmatt
White satin matte
Blanc satiné
B/R11
B/R11
B/R11



305956 Lichtblau
Luminous blue
Bleu clair
B/R11
B/R11
B/R11

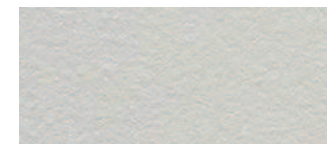


305366 Aquamarin
Aquamarine
Aigue-marine
B/R11
B/R11
B/R11



202107 Weiß seidenmatt
White satin matte
Blanc satiné
C/R12
C/R12
C/R12

305957 Lichtblau
Luminous blue
Bleu clair
C/R12
C/R12
C/R12



307356 Lichtgrau
Luminous grey
Gris clair
B/R11
B/R11
B/R11



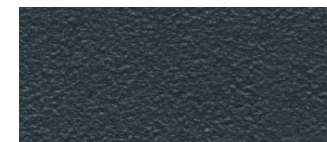
505156 Azurblau
Azure blue
Bleu azure
B/R11
B/R11
B/R11



305186 Türkisblau
Turquoise blue
Bleu turquoise
B/R11
B/R11
B/R11



501326 Limone
Lime
Citron vert
B/R11
B/R11
B/R11



304046 Anthrazit
Anthracite
Anthracite
B/R10
B/R10
B/R10



305136 Atlantikblau
Atlantic blue
Bleu atlantique
B/R10
B/R10
B/R10



306226 Apfelgrün
Apple green
Vert pomme
B/R11
B/R11
B/R11



503036 Karminrot
Carmine red
Rouge carmin
B/R11
B/R11
B/R11

304047 Anthrazit
Anthracite
Anthracite
C/R12
C/R12
C/R12

305137 Atlantikblau
Atlantic blue
Bleu atlantique
C/R12
C/R12
C/R12

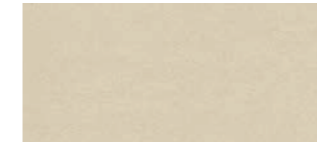
306227 Karminrot
Carmine red
Rouge carmin
C/R12
C/R12
C/R12

Bevorzugte Anwendungsbereiche:
Bereiche mit erhöhter Rutschgefahr,
z. B. Schwimmbäder.

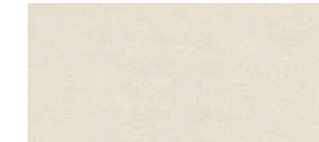
Examples of appropriate fields of application: in areas with slipping hazards e.g. swimming pools, laboratories, commercial and industrial areas.

Domaines d'application appropriés: dans les zones à risques de glissement par exemple piscines, des laboratoires, des zones commerciales et industrielles.

Unglasiert | unglazed | Non-émaillés



1031 Graucreme
Grey cream
Gris crème
B/R10*
B/R10*
B/R10*



1001 Weißgrau
White grey
Blanc gris
B/R10*
B/R10*
B/R10*



1701 Hellgrau
Lightgrey
Gris clair
B/R10*
B/R10*
B/R10*



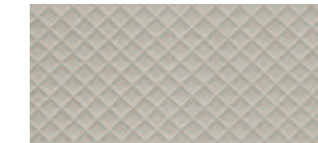
1731 Anthrazit
Anthracite
Anthracite
B/R10*
B/R10*
B/R10*



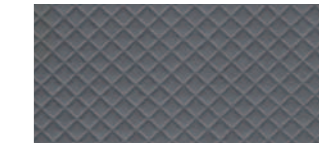
103142 Graucreme
Grey cream
Gris crème
C/R11*
C/R11*
C/R11*



100142 Weißgrau
White grey
Blanc gris
C/R11*
C/R11*
C/R11*



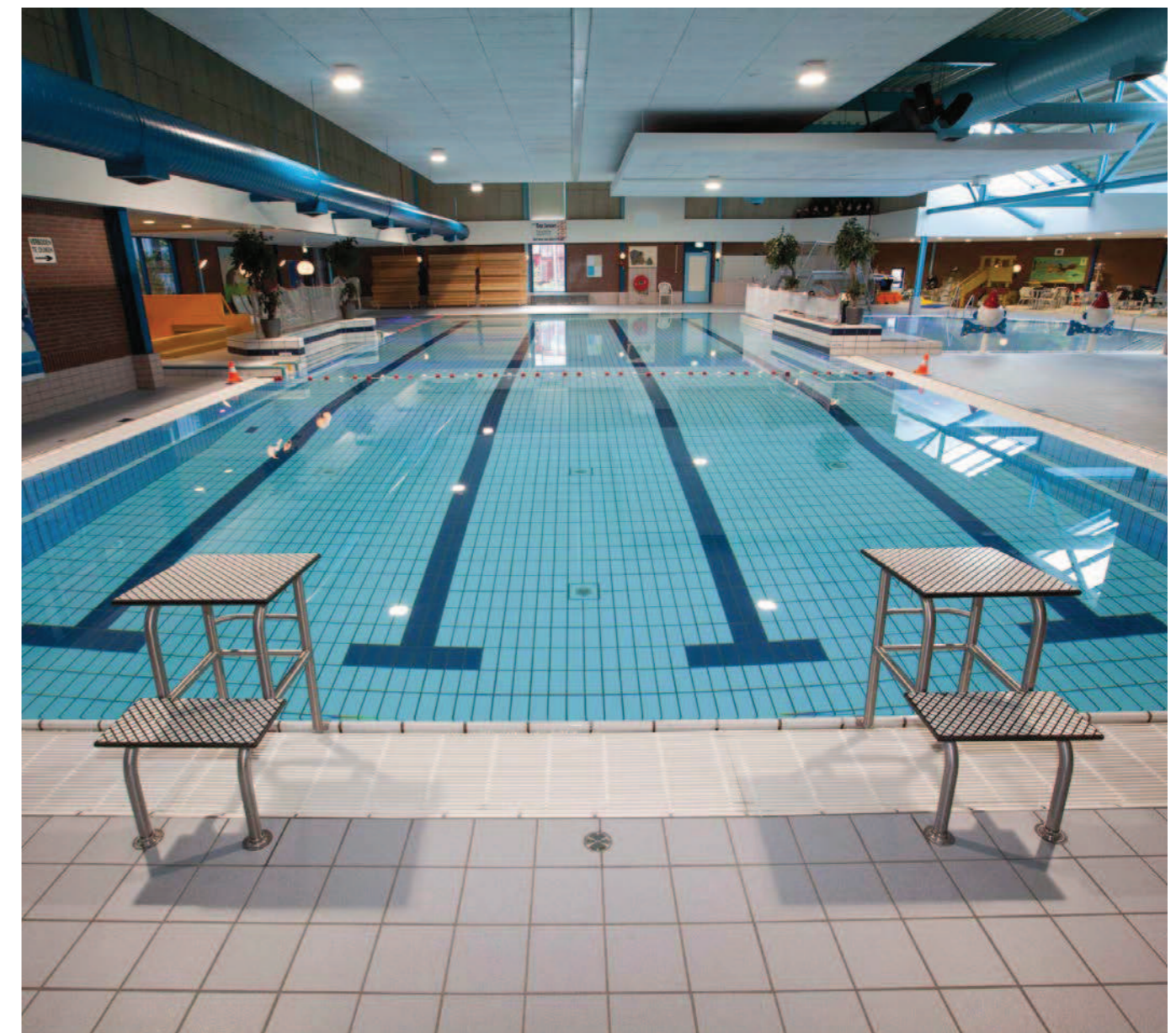
170142 Hellgrau
Lightgrey
Gris clair
C/R11*
C/R11*
C/R11*



173142 Anthrazit
Anthracite
Anthracite
C/R11*
C/R11*
C/R11*

* Mit reinigungsfreundlicher Oberflächenvergrütung | * With an easy-to-clean surface treatment | * Avec un traitement de la surface facile d'entretien

Swimming Centre, Sommeldijk, The Netherlands



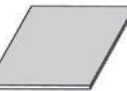
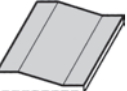


Nützlicher Hinweis | Useful information | Informations pratiques

Auf Wunsch sind auch weitere Farben der Collection Combi-Color II in Bewertungsgruppe B/R10 lieferbar.

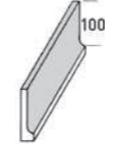
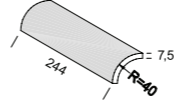
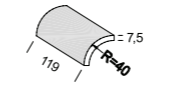
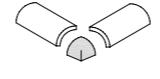
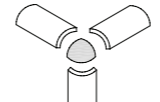
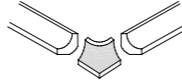
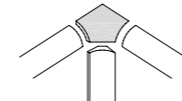
More colours of the Collection Combi-Color II are available in slip-resistance B/R10 upon request.

Sur demande des autres couleurs de la Collection Combi Color II sont disponible dans la résistance au glissement B/R10.

Farbe Colour Coloris		Farbe Colour Coloris							
		1001	100142	1031	103142	1701	170142	202106	202107
Glasierte und unglasierte Steinzeug-Platten Glazed and unglazed extruded tiles Carreaux grès étiré émaillés et non-émaillés [gemäß according to selon DIN EN 14411 BI _b und DIN EN 14411 AI _b]		305137	305186	306226	305366	304046	304047	501326	503036
		202106	307356	305956	1731	173142	202107	305957	505156
	11004T Steinzeug-Fliese, trocken gepresst Glazed ceramic dry-pressed tile Carreau grès pressé	●	●	●	●	●	●	●	●
	11014T Kopfkante short side petit bord 11024T Längskante long side long bord 11034T Ecke, links corner, left angle, gauche 11044T Ecke, rechts corner, right angle, droit 244 x 119 x 7,5 mm	○	○	○	○	○	○	○	○
	110544 Kopfrundung Rounded on short side Bords arrondis petit bord 110644 Längsrundung Rounded on long side Bords arrondis long bord 110744 Eckrundung, links Rounded on corner, left Bords arrondis angle, gauche 110844 Eckrundung, rechts Rounded on corner, right Bords arrondis angle, droit 244 x 119 x 7,5 mm	●	●	●	●	●	●	●	●
	110744 Eckrundung, links Rounded on corner, left Bords arrondis angle, gauche 110844 Eckrundung, rechts Rounded on corner, right Bords arrondis angle, droit 244 x 119 x 7,5 mm	227	230	230	231				
	161044 Steinzeug-Platte Extruded tile Carreau grès étiré 244 x 244 x 7,5 mm	○	○	○	○	○			
	120044 Steinzeug-Platte Extruded tile Carreau grès étiré 119 x 119 x 7,5 mm	○	○	○	○	○			
	4720 Duschtassenstein Shower basin tile Pièce de cuve pour douche 119 x 119 x 18/7,5 mm	●							
	472003 Ecke Corner Angle 119 x 119 x 18/7,5 mm	●							
		Preisgruppe / Stück Price Group / Piece Groupe de Prix / Pièce Preisgruppe / m ² Price Group / m ² Groupe de Prix / m ²							

● = Standardprogr. | Stand. Material | Gamme standard Farben siehe S. 36-37
 ○ = Auf Anfrage | Upon request | Sur demande For colours please see p. 36-37
 □ = Palettenrabatt | Pallet discount | Rabais sur la Palette Coloris voir p. 36-37

	Stück pro m ² /lfd.m incl. Fuge Pieces per m ² /r. m. incl. joints Pièces par m ² /ml joints incl.	Stück pro Paket Pieces per bundle Pièces par paquet	Stück pro Palette Pieces per pallet Pièces par palette	m ² pro Palette m ² per pallet m ² par palette	Gewicht ca. kg per 1000 Stück Approx. weight in KG/1000 pcs Poids env. kg par 1000 pièces	Gewicht ca. kg pro Palette Approx. weight in KG/pallet Poids env. kg par palette	Gewicht ca. kg pro m ² bzw. lfd.m Approx. weight in KG/m ² or r.m. Poids env. kg par m ² /ml
11004T	32	40	2760	86,25	460	1270	14,7
110544	8	32			460		3,7
161044	16	20	1440	90	930	1339	14,9
120044	64	80	5760	90	230	1324	14,7
4720	8	44	2640		410	1082	2,7
472003		36	2160		450	972	

Farbe Colour Coloris		Farbe Colour Coloris			
		1001	1031	1701	1731
Glasierte und unglasierte Steinzeug-Platten Glazed and unglazed extruded tiles Carreaux grès étiré émaillés et non-émaillés [gemäß according to selon DIN EN 14411 BI _b und DIN EN 14411 AI _b]		1001	1031	1701	1731
		202106	305136	305956	1731
	400044 Kehlsockel Cove (square top) Plinthe droite 244 x 100 x 10/20 mm	○		○	
	232			232	
	945044 Radialstein Radial tile Pièce radiale R 40 x 244 x 7,5 mm	●	●	●	○
	234	234	234	234	234
	945544 ½ Radialstein ½ Radial tile ½ Pièce radiale R 40 x 119 x 7,5 mm	●	●	●	○
	230	231	231	231	231
	945064 Endkappe mit 2 Anschlüssen zum Radialstein 945044 Convex bead with 2 connections for radial tile 945044 Pièce finale avec 2 raccords pour pièce radiale 945044	●	●	●	○
	247	247	247	247	247
	945061 Endkappe mit 3 Anschlüssen zum Radialstein 945044 Convex bead with 3 connections for radial tile 945044 Pièce finale avec 3 raccords pour pièce radiale 945044	●	●	●	○
	247	247	247	247	247
	945067 Außenecke zum Radialstein 945044 und zur Hohlkehle 410044 Convex cove for radial tile 945044 and cove 410044 Angle extérieur pour pièce radiale 945044 et pour plinthe à gorge 410044	●	●	●	○
	248	249	249	249	249
	945068 Innenecke zum Radialstein 945044 und zur Hohlkehle 410044 Internal mitre angle for radial tile 945044 and cove 410044 Angle intérieur pour pièce radiale 945044 et pour plinthe à gorge 410044	●	●	●	○
	252	254	254	254	254
		Preisgruppe / Stück Price Group / Piece Groupe de Prix / Pièce Preisgruppe / m ² Price Group / m ² Groupe de Prix / m ²			

● = Standardprogramm | Standard Material | Gamme standard
 ○ = Auf Anfrage | Upon request | Sur demande
 □ = Palettenrabatt | Pallet discount | Rabais sur la Palette

Farben siehe S. 36-37
 For colours please see p. 36-37
 Coloris voir p. 36-37

	Stück pro m ² /lfd.m incl. Fuge Pieces per m ² /r. m. incl. joints Pièces par m ² /ml joints incl.	Stück pro Paket Pieces per bundle Pièces par paquet	Stück pro Palette Pieces per pallet Pièces par palette	m ² pro Palette m ² per pallet m ² par palette	Gewicht ca. kg per 1000 Stück Approx. weight in KG/1000 pcs Poids env. kg par 1000 pièces	Gewicht ca. kg pro Palette Approx. weight in KG/pallet Poids env. kg par palette	Gewicht ca. kg pro m ² bzw. lfd.m Approx. weight in KG/m ² or r.m. Poids env. kg par m ² /ml
400044	4	20	1400		560	806	
945044	4	50			300		
945544	8	100			150		
945064					60	162	
945061					27	73	
945067					100	270	
945068					100		