

## Collection GRIP-STAR SOFT SP I

Glasierte und unglasierte Steinzeug-Platten mit rutschhemmender Oberfläche

Glazed and unglazed extruded tiles with slip-resistant properties for dry and wet areas

Carreaux grès étiré, émaillés et non-émaillés avec des propriétés antidérapantes pour les zones sèches et humides

[ gemäß | according to | selon DIN EN 14411 A1<sub>0</sub> ]



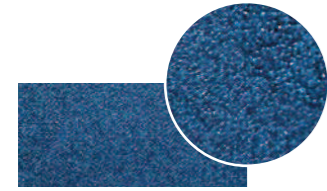
35956 Lichtblau, seidenmatt  
Luminous blue, matte  
Bleu clair, satiné



36276 Lichtgrün, seidenmatt  
Luminous green, satin matte  
Vert clair, satiné



35186 Türkisblau, seidenmatt  
Turquoise blue, satin matte  
Bleu turquoise, satiné



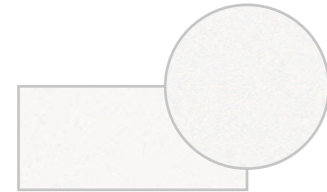
35136 Atlantikblau, seidenmatt  
Atlantic blue, satin matte  
Bleu atlantique, satiné



35126 Capriblau, seidenmatt  
Capri blue, satin matte  
Bleu capri, satiné



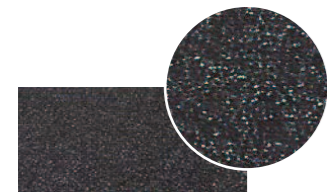
35216 Wasserblau, seidenmatt  
Water blue, satin matte  
Bleu d'eau, satiné



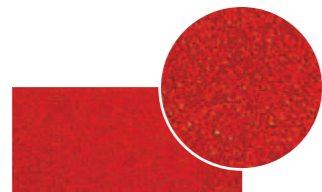
22106 Weiß, seidenmatt  
White, satin  
Blanc, satiné



22936 Hellcreme, seidenmatt  
Light cream, satin  
Crème clair, satiné



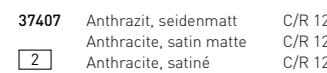
37406 Anthrazit, seidenmatt  
Anthracite, satin  
Anthracite, satiné



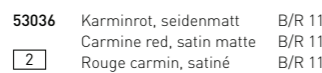
53035 Karminrot, seidenmatt  
Carmine red, satin  
Rouge carmin, satiné



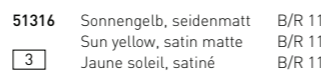
51315 Sonnengelb, seidenmatt  
Sun yellow, satin  
Jaune soleil, satiné



37407 Anthrazit, seidenmatt  
Anthracite, satin matte  
Anthracite, satiné



53036 Karminrot, seidenmatt  
Carmine red, satin matte  
Rouge carmin, satiné



51316 Sonnengelb, seidenmatt  
Sun yellow, satin matte  
Jaune soleil, satiné

**Bevorzugte Anwendungsbereiche:** in Bereichen mit erhöhter Rutschgefahr, z. B. Schwimmbäder, Labore, gewerbliche und industrielle Bauten.

**Examples of appropriate fields of application:** in areas with slipping hazards e.g. swimming pools, laboratories, commercial and industrial areas.

**Domaines d'application appropriés:** dans les zones à risques de glissement par exemple piscines, des laboratoires, des zones commerciales et industrielles.



### Nützlicher Hinweis

#### Useful information

##### Informations pratiques

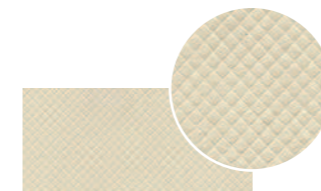
Auf Wunsch sind auch weitere Farben der Collection »Combi-Color I« in Bewertungsgruppe B/R10 lieferbar.  
More colours of the collection »Combi-Color I« are available in slip-resistance B/R 10 upon request.  
Sur demande des autres couleurs de la Collection »Combi-Color I« sont disponible dans la résistance au glissement B/R 10

### Nützlicher Hinweis

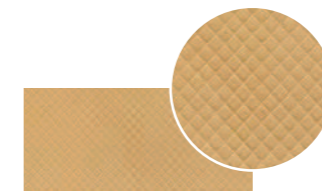
#### Useful information

##### Informations pratiques

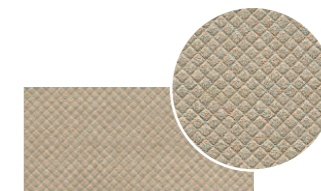
Ausführliche Aussagen zu rutschhemmenden Eigenschaften der einzelnen Produkte finden Sie ab Seite 125.  
Detailed information about the slip preventing features for each item start from page 125.  
Les informations détaillées sur les propriétés d'anti-glissance de chaque produit se trouvent à partir de la page 125.



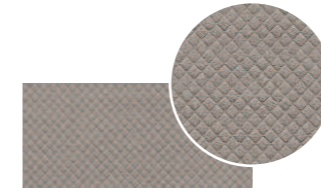
1030 Graucreme, Rautenprofil  
Grey cream, checked surface finish  
Gris crème, profil en losange



1125 Lederfarben, Rautenprofil  
Tan, checked surface finish  
Cuir, profil en losange



1705 Hellgrau, Rautenprofil  
Light grey, checked surface finish  
Gris clair, profil en losange



1710 Granitgrau, Rautenprofil  
Granite, checked surface finish  
Granit, profil en losange



22106 Weiß, Rautenprofil  
White, checked surface finish  
Blanc, profil en losange

### Nützlicher Hinweis

#### Useful information

##### Informations pratiques

Die Farben 1030, 1125, 1705 und 1710 finden Sie in ebenflächiger Ausführung unter Collection »Terra« (unglasiert) auf Seite 6.  
For smooth surface colours 1030, 1125, 1705 and 1710, please check collection »Terra« (unglazed) on page 6.  
Les couleurs 1030, 1125, 1705 et 1710 se trouvent dans la Collection »Terra« (non émaillée) avec une finition plane, page 6.

P.A.N. Zentrum, Berlin, Germany



Glasierte und unglasierte Steinzeug-Platten mit rutschhemmender Oberfläche Glazed and unglazed extruded tiles with slip-resistant properties for dry and wet areas Carreaux grès étiré, émaillés et non-émaillés avec des propriétés antidérapantes pour les zones sèches et humides [ gemäß   according to   selon DIN EN 14411 A <sub>b</sub> ]		Farbe   Colour   Coloris					
		22106	35956	35136	53036	53035	37406
1100	Rutschhemmende Spaltplatte Antislip extruded tile Carreau grès étiré, anti-glissant	●	●	●	●	○ <sup>1</sup>	○ <sup>1</sup>
1101	Kopfkante   short side   petit bord						
1102	Längskante   long side   long bord						
1103	Ecke, links**   corner, left**   angle, gauche**						
1104	Ecke, rechts*   corner, right*   angle, droit*	[202]	[209]	[215]	[210]	[210]	
1105	Kopfrundung Rounded on short side Bords arrondis petit bord	●	●	●	●	●	●
1106	Längsrundung   Rounded on long side   Bords arrondis long bord	227	230		234	234	
1107	Eckrundung, links   Rounded on corner, left   Bords arrondis angle, gauche						
1108	Eckrundung, rechts   Rounded on corner, right   Bords arrondis angle, droit						
1200	Rutschhemmende Spaltplatte Antislip extruded tile Carreau grès étiré, anti-glissant	●	●	●	●	●	●
1201	Abschlusskante   border   bord traité fini						
1203	Ecke   corner   angle	[208]	[212]	[215]	[213]	[213]	
2120	4/4 Spaltriemchen 4/4 Striptile 4/4 Filet	●	●	●	●	●	●
		[214]	[214]	[215]	[215]	[215]	
		Preisgruppe / Stück Price Group / Piece Groupe de Prix / Pièce Preisgruppe / m <sup>2</sup> Price Group / m <sup>2</sup> Groupe de Prix / m <sup>2</sup>					

- = Standardprogramm | Standard Material | Gamme standard      Farben siehe S. 32-33
- = Auf Anfrage | Upon request | Sur demande                      For colours please see p. 32-33
- = Palettenrabatt | Pallet discount | Rabais sur la Palette        Coloris voir p. 32-33

<sup>1</sup> Kann bei Kleinmengen einen Mehrpreis verursachen. | Prices might be higher for small quantities. | Les prix varier pour des quantité inferieur.

	Stück pro m <sup>2</sup> /lfd.m incl. Fuge Pieces per m <sup>2</sup> /r.m. incl. joints Pièces par m <sup>2</sup> /ml joints incl.	Stück pro Paket Pieces per bundle Pièces par paquet	Stück pro Palette Pieces per pallet Pièces par palette	m <sup>2</sup> pro Palette m <sup>2</sup> per pallet m <sup>2</sup> par palette	Gewicht ca. kg per 1000 Stück Approx. weight in KG/1000 pcs Poids env. kg par 1000 pièces	Gewicht ca. kg pro Palette Approx. weight in KG/pallet Poids env. kg par palette	Gewicht ca. kg pro m <sup>2</sup> bzw. lfd.m Approx. weight in KG/m <sup>2</sup> or r.m. Poids env. kg par m <sup>2</sup> /ml
1100	33	25	1800	54,5	600	1080	19,8
1105	8	25	1800		600	1080	4,8
1200	66	50	3600	54,5	290	1044	19,1
2120	67	50	3600	53,7	280	1008	18,8

**Nützlicher Hinweis / useful information / informations pratiques**  
 Ausführliche Aussagen zu rutschhemmenden Eigenschaften der einzelnen Produkte finden Sie ab Seite 125.  
 Detailed information about the slip preventing features for each item start from page 125.  
 Les informations détaillées sur les propriétés d'anti-glissance de chaque produit se trouvent à partir de la page 125.

Glasierte und unglasierte Steinzeug-Platten mit rutschhemmender Oberfläche Glazed and unglazed extruded tiles with slip-resistant properties for dry and wet areas Carreaux grès étiré, émaillés et non-émaillés avec des propriétés antidérapantes pour les zones sèches et humides [ gemäß   according to   selon DIN EN 14411 A <sub>b</sub> ]		Farbe   Colour   Coloris			
		unglasiert unglazed non-émaillé	1710	glasiert glazed émaillé	22106
110042	Rutschhemmende Spaltplatte /Rautenprofil Extruded tile with checked surface finish Carreau grès étiré avec profil en losange, anti-glissant	●	○	●	●
110142	Kopfkante   short side   petit bord				
110242	Längskante   long side   long bord				
110342	Ecke, links   corner, left   angle, gauche				
110442	Ecke, rechts   corner, right   angle, droit	[208]	[201]	[203]	
111042	Rutschhemmende Spaltplatte /Rautenprofil Extruded tile with checked surface finish Carreau grès étiré avec profil en losange, anti-glissant	○	●		
120042	Rutschhemmende Spaltplatte /Rautenprofil Extruded tile with checked surface finish Carreau grès étiré avec profil en losange, anti-glissant				●
161042	Rutschhemmende Spaltplatte /Rautenprofil Extruded tile with checked surface finish Carreau grès étiré avec profil en losange, anti-glissant		●		●
161142	Abschlusskante   long side   bord traité fini				
161342	Ecke   corner   angle		[206]	[208]	
		Preisgruppe / Stück Price Group / Piece Groupe de Prix / Pièce Preisgruppe / m <sup>2</sup> Price Group / m <sup>2</sup> Groupe de Prix / m <sup>2</sup>			

- = Standardprogramm | Standard Material | Gamme standard      Farben siehe S. 32-33
- = Auf Anfrage | Upon request | Sur demande                      For colours please see p. 32-33
- = Palettenrabatt | Pallet discount | Rabais sur la Palette        Coloris voir p. 32-33

	Stück pro m <sup>2</sup> /lfd.m incl. Fuge Pieces per m <sup>2</sup> /r.m. incl. joints Pièces par m <sup>2</sup> /ml joints incl.	Stück pro Paket Pieces per bundle Pièces par paquet	Stück pro Palette Pieces per pallet Pièces par palette	m <sup>2</sup> pro Palette m <sup>2</sup> per pallet m <sup>2</sup> par palette	Gewicht ca. kg per 1000 Stück Approx. weight in KG/1000 pcs Poids env. kg par 1000 pièces	Gewicht ca. kg pro Palette Approx. weight in KG/pallet Poids env. kg par palette	Gewicht ca. kg pro m <sup>2</sup> bzw. lfd.m Approx. weight in KG/m <sup>2</sup> or r.m. Poids env. kg par m <sup>2</sup> /ml
110042	33	25	1800	54,0	600	1070	19,8
111042	33	12	864	34,4	1078	1224	35,6
120042	66	50	3600	50,2	290	959	19,1
161042	16	10	810	50,6	1580	1281	25,3

**Nützlicher Hinweis / useful information / informations pratiques**  
 Ausführliche Aussagen zu rutschhemmenden Eigenschaften der einzelnen Produkte finden Sie ab Seite 125.  
 Detailed information about the slip preventing features for each item start from page 125.  
 Les informations détaillées sur les propriétés d'anti-glissance de chaque produit se trouvent à partir de la page 125.