

Collection »Special-Form«

| Unglasierte und glasierte Schwimmbad-Formsteine und Zubehör. Unglazed and glazed swimming pool overflow systems, including special fittings and accessories. Pièces spéciales piscine, non-émaillées et émaillées, accessoires. | | | | Farbe / Colour / Coloris glasiert/glazed/émaillé | |
|---|--|---|---|---|-------------------------------------|
| | | | | 35136 | 37406 |
|  | 563766 Ecke, links* 563866 Ecke, rechts | 563766 corner, left* 563866 corner, right | 563766 angle, gauche* 563866 angle, droite | ● 249 | ● 249 |
| | 563764 Ecke, links* 563864 Ecke, rechts | 563764 corner, left* 563864 corner, right | 563764 angle, gauche* 563864 angle, droite | | |
|  | 5730 Griffplatte, Graucreme 240 x 115 x 26/15 mm Sicherheitsmarkierung in Anthrazit und Atlantikblau (rutschfest) | 5730 grooved tile with hand grip, grey cream 240 x 115 x 26/15 mm with safety line in anthracite or atlantic blue (antislip) | 5730 pièce de bord avec poignée, gris crème 240 x 115 x 26/15 mm avec bande de sécurité en anthracite ou bleu atlantique (anti-dérapant) | ● 244 | ● 245 |
| | 573044 Griffplatte, Graucreme 244 x 115 x 26/15 mm Sicherheitsmarkierung in 307406 oder 305136 (siehe Seite 25) | 573044 grooved tile with hand grip, grey cream 244 x 115 x 26/15 mm with safety line in 307406 or 305136 (see page 25.) | 573044 pièce de bord avec poignée, gris crème 244 x 115 x 26/15 mm avec bande de sécurité en 307406 ou 305136 (voir page 25) | | |
|  | 5735 1/2 Griffplatte, Graucreme 115 x 115 x 26/15 mm Sicherheitsmarkierung in Anthrazit und Atlantikblau (rutschfest) | 5735 1/2 grooved tile with hand grip, grey cream 115 x 115 x 26/15 mm with safety line in anthracite or atlantic blue (antislip) | 5735 1/2 pièce de bord avec poignée, gris crème 115 x 115 x 26/15 mm avec bande de sécurité en anthracite ou bleu atlantique (anti-dérapant) | ● 238 | ● 238 |
| | 573544 1/2 Griffplatte, Graucreme 119 x 115 x 26/15 mm Sicherheitsmarkierung in Anthrazit und Atlantikblau (rutschfest) | 573544 1/2 grooved tile with hand grip, grey cream 119 x 115 x 26/15 mm with safety line in anthracite or atlantic blue (antislip) | 573544 1/2 pièce de bord avec poignée, gris crème 119 x 115 x 26/15 mm avec bande de sécurité en anthracite ou bleu atlantique (anti-dérapant) | | |
|  | 573203/04 Innengehrung 105 x 105 x 26/15 mm | 573203/04 internal corner 105 x 105 x 26/15 mm | 573203/04 angle intérieur 105 x 105 x 26/15 mm | ● 245 (Stück / piece / pièce) | ● 245 (Stück / piece / pièce) |
| | | | | | |
|  | 573903/04 Außengehrung 235 x 115 x 26/15 mm | 573903/04 external corner 235 x 115 x 26/15 mm | 573903/04 angle extérieur 235 x 115 x 26/15 mm | ● 251 (Stück / piece / pièce) | ● 251 (Stück / piece / pièce) |
| | | | | | |
|  | 5737 Ecke, gerundet links* 5738 Ecke, gerundet rechts | 5737 corner, rounded left* 5738 corner, rounded right | 5737 angle, arrondi gauche* 5738 angle, arrondi droite | ● 267 | ● 267 |
| | 573744 Ecke, gerundet links* 573844 Ecke, gerundet rechts | 573744 corner, rounded left* 573844 corner, rounded right | 573744 angle, arrondi gauche* 573844 angle, arrondi droite | | |

- = Standardprogramm / standard material / gamme standard
- = Auf Anfrage / on request / sur demande
- = Palettenrabatt / pallet discount / rabais sur la palette

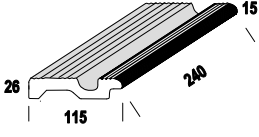
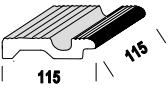
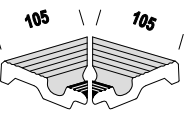
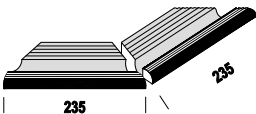
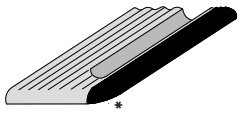
Farben siehe Seite 31.
Colours please see page 31.
Coloris voir page 31.

Preisgruppe/Stück
price group/piece
groupe de prix/pièce

Preisgruppe/m²
price group/m²
groupe de prix/m²

| | Stück pro m ² /hd./m ² incl. Fuge Pieces per sqm/ft. m. incl. joints Pièces par m ² /m ² joints incl. | Stück pro Paket Pieces per bundle Pièces par paquet | Stück pro Palette Pieces per pallet Pièces par palette | m ² pro Palette sqm per pallet m ² par palette | Gewicht ca. kg per 1000 Stück approx. weight in KG/1000 pieces Poids env. kg par 1000 pièces | Gewicht ca. kg pro Palette approx. weight in KG/pallet Poids env. kg par palette | Gewicht ca. kg pro m ² bzw. lfd. m approx. weight in KG/sqm or r.m. Poids env. kg par m ² /lfd. |
|------------|---|---|--|--|--|--|---|
| 563766/866 | | 16 | 648 | | 980 | 635 | |
| 5730 | 4 | 14 | 840 | | 1073 | 901 | 5,0 |
| 5735 | 8 | 28 | 1680 | | 600 | 778 | 4,8 |
| 573203/04 | | 24 | | | 300/300 | | |
| 573903/04 | | 12 | 600 | | 780 | | |
| 5737/5738 | | 14 | 840 | | 1020 | | |

Collection »Special-Form«

| Unglasierte und glasierte Schwimmbad-Formsteine und Zubehör. Unglazed and glazed swimming pool overflow systems, including special fittings and accessories. Pièces spéciales piscine, non-émaillées et émaillées, accessoires. | | | | Farbe / Colour / Coloris glasiert/glazed/émaillé | |
|---|--|--|--|--|-------------------------------------|
| | | | | 35136 | 37406 |
|  | 573073 Griffplatte, rutschhemmend glasiert, Weiß matt 240 x 115 x 26/15 mm Sicherheitsmarkierung in Atlantikblau (rutschfest) | 573073 grooved tile with hand grip, antislip glazed white matt 240 x 115 x 26/15 mm with safety line in atlantic blue (antislip) | 573073 piece de bord avec poignée, émaillée anti-glissant, blanc mat 240 x 115 x 26/15 mm avec bande de sécurité en bleu atlantique (anti-dérapant) | ● 248 | ● 248 |
| | 573074 Griffplatte, rutschhemmend glasiert, Weiß matt 244 x 115 x 26/15 mm Sicherheitsmarkierung in 305136 (siehe Seite 25) | 573074 grooved tile with hand grip, antislip glazed white matt 244 x 115 x 26/15 mm with safety line in 305136 (see page 25) | 573074 piece de bord avec poignée, émaillée anti-glissant, blanc mat 244 x 115 x 26/15 mm avec bande de sécurité en 305136 (voir page 25) | | |
|  | 573573 1/2 Griffplatte, rutschhemmend glasiert, Weiß matt 115 x 115 x 26/15 mm Sicherheitsmarkierung in Atlantikblau (rutschfest) | 573573 1/2 grooved tile with hand grip, antislip glazed white matt 115 x 115 x 26/15 mm with safety line in atlantic blue (antislip) | 573573 1/2 piece de bord avec poignée, émaillée anti-glissant, blanc mat 115 x 115 x 26/15 mm avec bande de sécurité en bleu atlantique (anti-dérapant) | ● 243 | ● 243 |
| | 573574 1/2 Griffplatte, rutschhemmend glasiert, Weiß matt 119 x 115 x 26/15 mm Sicherheitsmarkierung in 305136 (siehe Seite 25) | 573574 1/2 grooved tile with hand grip, antislip glazed white matt 119 x 115 x 26/15 mm with safety line in 305136 (see page 25) | 573574 1/2 piece de bord avec poignée, émaillée anti-glissant, blanc mat 119 x 115 x 26/15 mm avec bande de sécurité en 305136 (voir page 25) | | |
|  | 573265/66 Innengehrung 105 x 105 x 26/15 mm | 573265/66 internal corner 105 x 105 x 26/15 mm | 573265/66 angle intérieur 105 x 105 x 26/15 mm | ● 248 (Stück / piece / pièce) | ● 248 (Stück / piece / pièce) |
|  | 573965/66 Außengehrung 235 x 115 x 26/15 mm | 573965/66 external corner 235 x 115 x 26/15 mm | 573965/66 angle extérieur 235 x 115 x 26/15 mm | ● 257 (Stück / piece / pièce) | ● 257 (Stück / piece / pièce) |
|  | 573773 Ecke, gerundet links* 573873 Ecke, gerundet rechts 573774 Ecke, gerundet links* 573874 Ecke, gerundet rechts | 573773 corner, rounded left* 573873 corner, rounded right 573774 corner, rounded left* 573874 corner, rounded right | 573773 angle, arrondi gauche* 573873 angle, arrondi droite 573774 angle, arrondi gauche* 573874 angle, arrondi droite | ● 275 | ● 275 |
| ● = Standardprogramm / standard material / gamme standard ○ = Auf Anfrage / on request / sur demande □ = Palettenrabatt / pallet discount / rabais sur la palette | | | | Farben siehe Seite 31. Colours please see page 31. Coloris voir page 31. | |
| | | | | Preisgruppe/Stück price group/piece groupe de prix/pièce Preisgruppe/m² price group/m² groupe de prix/m² | |

| | Stück pro m ² /fd. m incl. Fuge Pieces per sqm/ft. m incl. joints Pièces par m ² /m ² joints incl. | Stück pro Paket Pieces per bundle Pièces par paquet | Stück pro Palette Pieces per pallet Pièces par palette | m ² pro Palette sqm per pallet m ² par palette | Gewicht ca. kg per 1000 Stück approx. weight in kg/1000 pcs Poids env. kg par 1000 pièces | Gewicht ca. kg pro Palette approx. weight in kg/pallet Poids env. kg par palette | Gewicht ca. kg pro m ² bzw. ffd. m approx. weight in kg/sqm or r.m. Poids env. kg par m ² /m ² |
|------------|---|---|--|--|---|--|---|
| 573073 | 4 | 14 | 840 | | 1073 | 901 | 5,0 |
| 573573 | 8 | 28 | 1680 | | 600 | 778 | 4,8 |
| 573265/66 | | 24 | 1920 | | 300/300 | | |
| 573965/66 | | 12 | 600 | | 780/780 | 588 | |
| 573773/873 | | 14 | | | 1020 | | |

Schwimmbad-Keramik/
Swimmingpool program/
Céramique pour piscine

Collection »Special-Form«

Unglasierte und glasierte Schwimmbad-Formsteine und Zubehör.

Unglazed and glazed swimming pool overflow systems, including special fittings and accessories.

Pièces spéciales piscine, non-émaillées et émaillées, accessoires.

Farbe / Colour / Coloris

glasiert/glazed/émaillé

35136

37406

| | | | | | |
|--|---|---|---|-------------------------|-------------------------|
| | <p>9710 Griffplatte mit Rostauflage, rutschhemmend glasiert, Weiß matt 240 x 140/115 x 40/15 mm Sicherheitsmarkierung in Atlantikblau (rutschfest)</p> | <p>9710 handrail tile with grating rest, antislip glazed, white matt, 240 x 140/115 x 40/15 mm safety line in atlantic blue (antislip)</p> | <p>9710 piece de bord avec poignée, avec support de grille, émaillée anti-glissant, blanc mat 240 x 140/115 x 40/15 mm avec bande de sécurité en bleu atlantique (anti-dérapant)</p> | <p>● 253</p> | <p>● 256</p> |
| | <p>971044 Griffplatte mit Rostauflage, rutschhemmend glasiert, Weiß matt 244 x 140/115 x 40/15 mm Sicherheitsmarkierung in Atlantikblau (rutschfest)</p> | <p>971044 handrail tile with grating rest, antislip glazed, white matt, 244 x 140/115 x 40/15 mm safety line in atlantic blue (antislip)</p> | <p>971044 piece de bord avec poignée, avec support de grille, émaillée anti-glissant, blanc mat 244 x 140/115 x 40/15 mm avec bande de sécurité en bleu atlantique (anti-dérapant)</p> | | |
| | <p>971060 1/2 Griffplatte, mit Rostauflage, rutschhemmend glasiert, Weiß matt 115 x 140/115 x 40/15 mm Sicherheitsmarkierung in Atlantikblau (rutschfest)</p> | <p>971060 1/2 handrail tile with grating rest, antislip glazed, white matt, 115 x 140/115 x 40/15 mm safety line in atlantic blue (antislip)</p> | <p>971060 1/2 piece de bord avec poignée, avec support de grille, émaillée anti-glissant, blanc mat 115 x 140/115 x 40/15 mm avec bande de sécurité en bleu atlantique (anti-dérapant)</p> | <p>● 249</p> | <p>● 250</p> |
| | <p>971064 1/2 Griffplatte, mit Rostauflage, rutschhemmend glasiert, Weiß matt 119 x 140/115 x 40/15 mm Sicherheitsmarkierung in Atlantikblau (rutschfest)</p> | <p>971064 1/2 handrail tile with grating rest, antislip glazed, white matt, 119 x 140/115 x 40/15 mm safety line in atlantic blue (antislip)</p> | <p>971064 1/2 piece de bord avec poignée, avec support de grille, émaillée anti-glissant, blanc mat 119 x 140/115 x 40/15 mm avec bande de sécurité en bleu atlantique (anti-dérapant)</p> | | |

- = Standardprogramm / standard material / gamme standard
- = Auf Anfrage / on request / sur demande
- = Palettenrabatt / pallet discount / rabais sur la palette

Farben siehe Seite 31.
Colours please see page 31.
Coloris voir page 31.

Preisgruppe/Stück
price group/piece
groupe de prix/pièce

Preisgruppe/m²
price group/m²
groupe de prix/m²

Stück pro m²/fld, m incl. Fuge
Pieces per sqm/ft, m incl. joints
Pièces par m²/m² joints incl.

Stück pro Palett
Pieces per palette
Pièces par palette

Stück pro Palette
Pieces per pallet
Pièces par palette

m² pro Palette
sqm per pallet
m² par palette

Gewicht ca. kg per 1000 Stück
approx. weight in KG/1000 pcs
Poids env. kg par 1000 pièces

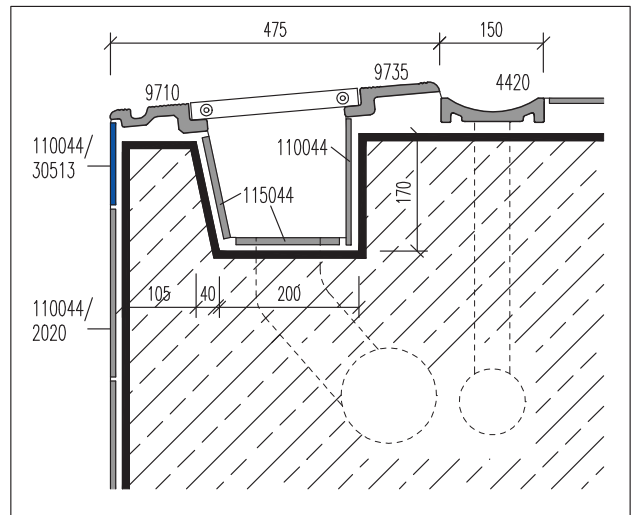
Gewicht ca. kg pro Palette
approx. weight in KG/pallet
Poids env. kg par palette

Gewicht ca. kg pro m² bzw. fld, m
approx. weight in KG/sqm or r.m.
Poids env. kg par m²/fld

| | | | | | | | |
|--------|---|----|-----|--|------|-----|-----|
| 9710 | 4 | 8 | 480 | | 1600 | 768 | 6,5 |
| 971060 | 8 | 16 | 960 | | 775 | 744 | 6,2 |



„AquaMar“, Marburg/Deutschland
„AquaMar“, Marburg/Germany
„AquaMar“, Marburg/Allemagne



„Finnische Rinne“ mit Rostauflage
„Finnish Channel“ with grating rest
„Surflot finnois“ avec support de grille