

Collection »Terra«

Unglasierte unifarbige Spaltplatten (Steinzeug-Platten), Riemchen und Zubehör gemäß DIN EN 14411 A1.

Unglazed plain coloured extruded tiles, strip tiles and accessories according to DIN EN 14411 A1.

Carreaux grès étiré, non-émaillés, couleur unie, filets et accessoires selon DIN EN 14411 A1.

Bevorzugte Anwendungsbereiche: z.B. Einkaufszentren, Verkehrsbauten, Gewerbe- und Industriebetriebe, Schwimm- und Sportstätten, im Innen- und Außenbereich des privaten Wohnungsbaus etc.

Examples of appropriate fields of application: e.g. shopping centres, commerce and service buildings, industrial plants, swimming complexes and sports centres, interior and exterior domain of private housing etc.

Domaines d'application conseillés: centres commerciaux, entreprises industriels, halls de piscines et de sports, usines agroalimentaires, dans l'intérieur et l'extérieur des constructions de logement privés etc.



1000, Grauweiß
1000, grey white
1000, gris blanc

B/R 12
B/R 12
B/R 12



1030, Graucreme
1030, grey cream
1030, gris crème

B/R 11
B/R 11
B/R 11



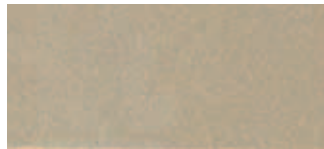
1125, Lederfarben
1125, tan
1125, Cuir

B/R 11
B/R 11
B/R 11



1300, Englischrot
1300, English red
1300, Rouge anglais

B/R 11
B/R 11
B/R 11



1705, Hellgrau
1705, light grey
1705, Gris clair

B/R 11
B/R 11
B/R 11



1710, Granitgrau
1710, granite
1710, Granit

B/R 11
B/R 11
B/R 11

Nützlicher Hinweis / useful information / informations pratiques

Unglasierte Steinzeug-Platten mit Oberflächenprofilierung finden Sie in den Collectionen »Grip-Star soft SP I« und »Grip-Star soft SP II«.

Unglazed extruded tiles with structured surface please see collections »Grip-Star soft SP I« and »Grip-Star soft SP II«.

Carreaux grès étiré, non-émaillés avec une surface structurée voir Collections »Grip-Star soft SP I« et »Grip-Star soft SP II«.

Fertigungsmöglichkeiten von 10 bis 40 mm! Bitte fragen Sie bei Bedarf an.

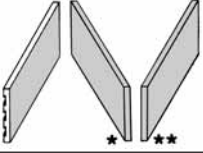

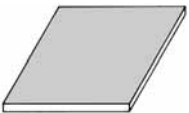



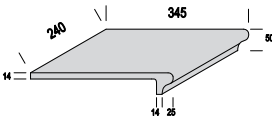
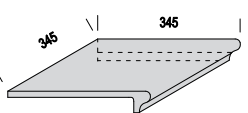
Upon request production from 10 up to 40 mm possible! Please get in touch with us.

Possibilité de production de 10 jusqu'à 40 mm. En cas de besoin, vous pouvez demander.



Fußgängerüberweg, Tokio/Japan
Pedestrian's bridge, Tokyo/Japan
Passage-piétons, Tokyo/Japon.

Collection »Terra«

Unglasierte Spaltplatten (Steinzeug-Platten) gemäß DIN EN 14411 AI. Un glazed extruded tiles according to DIN EN 14411 AI. Carreaux grès étiré, non-émaillés selon DIN EN 14411 AI.				Farbe / Colour / Coloris					
				1000	1030	1125	1300	1710 1705	
	1100 Spaltplatte 240 x 115 x 10 mm 1101 Kopfkante 1102 Längskante 1103 Ecke, links** 1104 Ecke, rechts*	1100 extruded tile 240 x 115 x 10 mm finished edges: 1101 short side 1102 long side 1103 corner, left** 1104 corner, right*	1100 carreau grès étiré 240 x 115 x 10 mm bords traités: 1101 petit bord 1102 long bord 1103 angle, gauche** 1104 angle, droit*	○	●	●	●	●	
				197					
	2120 4/4 Spaltriemchen 240 x 52 x 10 mm 2121 Kopfkante 2122 Längskante 2123 Ecke, links 2124 Ecke, rechts	2120 4/4 strip tile 240 x 52 x 10 mm finished edges: 2121 short side 2122 long side 2123 corner, left 2124 corner, right	2120 4/4 filet 240 x 52 x 10 mm bords traités: 2121 petit bord 2122 long bord 2123 angle, gauche 2124 angle, droit		●	○	●	○	
				203					
	1610 Spaltplatte 240 x 240 x 12 mm 1611 Abschlusskante 1613 Ecke	1610 extruded tile 240 x 240 x 12 mm finished edges: 1611 border 1613 corner	1610 carreau grès étiré 240 x 240 x 12 mm bords traités: 1611 bord traité fini 1613 angle	○		●	●	●	
				203					
	1200 Spaltplatte 115 x 115 x 10 mm 1201 Abschlusskante 1203 Ecke	1200 extruded tile 115 x 115 x 10 mm finished edges: 1201 border 1203 corner	1200 carreau grès étiré 115 x 115 x 10 mm bords traités: 1201 bord traité fini 1203 angle		●		○	○	
				203					
	9068 Treppenplatte 300 x 240 x 12 mm	9068 stair tile 300 x 240 x 12 mm	9068 marche avec rainures 300 x 240 x 12 mm			●	●	●	
				241					
	4600 Sockel 240 x 78 x 12 mm 4601 Ecke, links 4602 Ecke, rechts	4600 skirting 240 x 78 x 12 mm 4601 corner, left 4602 corner, right	4600 plinthe droite 240 x 78 x 12 mm 4601 angle, gauche 4602 angle, droit	○	●	●	●	●	
				220					
	9089 Treppenplatte 345 x 240 x 15/50 mm	9089 stair tile 345 x 240 x 15/50 mm	9089 marche 345 x 240 x 15/50 mm				●		
				247					
	908903 Eckplatte 345 x 345 x 15/50 mm	908903 corner stair tile 345 x 345 x 15/50 mm	908903 pièce d'angle 345 x 345 x 15/50 mm				●		
				273					
<ul style="list-style-type: none"> ● = Standardprogramm / standard material / gamme standard ○ = Auf Anfrage / on request / sur demande = Palettenrabatt / pallet discount / rabais sur la palette 				Farben siehe Seite 6. Colours please see page 6. Coloris voir page 6.				Preisgruppe/Stück price group/piece groupe de prix/pièce	
				Preisgruppe/m² price group/m² groupe de prix/m²					

Nützlicher Hinweis / useful information / informations pratiques
 Ausführliche Aussagen zu rutschhemmenden Eigenschaften der einzelnen Produkte finden Sie ab Seite 71.
 Detailed information about the slip preventing features for each item start from page 71.
 Les informations détaillées sur les propriétés de anti-glissance de chaque produit se trouvent à partir de la page 71.

	Stück pro m ² /lfd.m incl. Fuge Pieces per sqm/ m. incl. joints Pièces par m ² /ml. joints incl.	Stück pro Paket Pieces per bundle Pièces par paquet	Stück pro Palette Pieces per pallet Pièces par palette	m ² pro Palette sqm per pallet m ² par palette	Gewicht ca. kg per 1000 Stück approx. weight in Kg/1000 pcs Poids env. kg par 1000 pièces	Gewicht ca. kg pro Palette approx. weight in Kg/pallet Poids env. kg par palette	Gewicht ca. kg pro m ² bzw. lfd.m approx. weight in Kg/sqm or r.m. Poids env. kg par m ² /ml
1100	33	25	1800	54,5	590	1062	19,5
2120	67	50	3600	53,7	280	1008	18,8
1610	16	10	720	45,0	1587	1142	25,4
1200	66	50	3600	54,5	280	1008	18,5
9068	4	8	336		2098	698	8,3
4600	4	20	1920		464	890	1,8
9089	4	4	192		3093	594	12,4
908903		1	100		5100	510	

Platten für Wand, Boden, Fassade/
 Extruded tiles for walls, floors, façades/
 Carreaux grès étiré pour murs, sols, façades

Collection »Terra«

Unglasierte Spaltplatten (Steinzeug-Platten) gemäß DIN EN 14411 A1.
 Unglazed extruded tiles according to DIN EN 14411 A1.
 Carreaux grès étiré, non-émaillés selon DIN EN 14411 A1.

				Farbe / Colour / Coloris				
				1000	1030	1125	1300	1710 1705
	*4723 Eck-Sockel, links 4724 Eck-Sockel, rechts 130 x 75 x 12 mm	*4723 angle skirting, left 4724 angle skirting, right 130 x 75 x 12 mm	*4723 plinthe extérieur, gauche 4724 plinthe extérieur, droite 130 x 75 x 12 mm				●	
							242 (Stück / piece / pièce)	
	4822 Schenkel 240/52 x 115 x 10 mm	4822 angle tile 240/52 x 115 x 10 mm	4822 pièce coudée 240/52 x 115 x 10 mm	○	●	●	●	●
							232	
	4875 Schenkel mit Sicherheitsrillierung 240/52 x 115 x 12 mm	4875 angle tile with safety grooving 240/52 x 115 x 12 mm	4875 nez de marche avec rainures 240/52 x 115 x 12 mm		●	●	●	●
							235	
	2521 1/4 x 4/4 Schenkel 240 x 52/52 x 12 mm	2521 1/4 x 4/4 angle tile 240 x 52/52 x 12 mm	2521 1/4 x 4/4 pièce coudée 240 x 52/52 x 12 mm		●		●	
							235	
	4000 Kehlsockel 240 x 100 x 10/19 mm	4000 cove (square top) 240 x 100 x 10/19 mm	4000 plinthe 240 x 100 x 10/19 mm	○	●			
							227	
	4030 Kehlsockel 240 x 100 x 10/30 mm	4030 cove (square top) 240 x 100 x 10/30 mm	4030 plinthe 240 x 100 x 10/30 mm			●	●	●
							230	
	4001 Außenecke, links 4002 Außenecke, rechts 115/125 x 100 mm	4001 cove, external angle, left 4002 cove, external angle, right 115/125 x 100 mm	4001 angle extérieur, gauche 4002 angle extérieur, droit 115/125 x 100 mm		●			
							236 (Stück / piece / pièce)	
	400503 Innengehrung, links 400504 Innengehrung, rechts 240 x 100 x 10/20 mm	400503 internal mitre, left 400504 internal mitre, right 240 x 100 x 10/20 mm	400503 angle intérieur, gauche 400504 angle intérieur, droit 240 x 100 x 10/20 mm		●			
							236 (Stück / piece / pièce)	

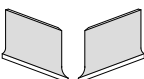
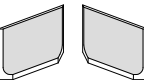
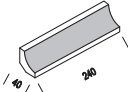
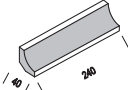
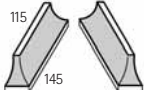
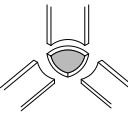
● = Standardprogramm / standard material / gamme standard
 ○ = Auf Anfrage / on request / sur demande
 □ = Palettenrabatt / pallet discount / rabais sur la palette
 Farben siehe Seite 6.
 Colours please see page 6.
 Coloris voir page 6.

Nützlicher Hinweis / useful information / informations pratiques
 Ausführliche Aussagen zu rutschhemmenden Eigenschaften der einzelnen Produkte finden Sie ab Seite 71.
 Detailed information about the slip preventing features for each item start from page 71.
 Les informations détaillées sur les propriétés de anti-glissance de chaque produit se trouvent à partir de la page 71.

**Preisgruppe/Stück
price group/piece
groupe de prix/pièce**
**Preisgruppe/m²
price group/m²
groupe de prix/m²**

4723/4724	Stück pro m ² /lfd. m incl. Fuge Pièces per sqm/ft. m. incl. joints Pièces par m ² /m liné joints incl.	4822	4875	2521	4000	4030	4001/4002	400503/400504	m ² pro Palette sqm per pallet m ² par palette	Gewicht ca. kg pro 1000 Stück approx. weight in KG/1000 pcs Poids env. kg par 1000 pièces	Gewicht ca. kg pro Palette approx. weight in KG/pallet Poids env. kg par palette	Gewicht ca. kg pro m ² bzw. lfd. m approx. weight in KG/sqm or r.m. Poids env. kg par m ² /m lin
4723/4724		4	4	16,5	4	4	44	20		970	582	3,9
4822	10	10	8	20	20	16	44	20	600	970	582	3,9
4875	8	8	8	20	20	16	44	20	568	970	582	3,9
2521	16,5	20	20	20	20	16	44	20	1200	370	444	6,1
4000	4	20	20	20	20	16	44	20	1920	580	1034	2,3
4030	4	16	16	16	16	16	44	20	1248	710	886	2,84
4001/4002	44	44	44	44	44	44	44	44	280	280		
400503/400504	20	20	20	20	20	20	20	20	1400	530		

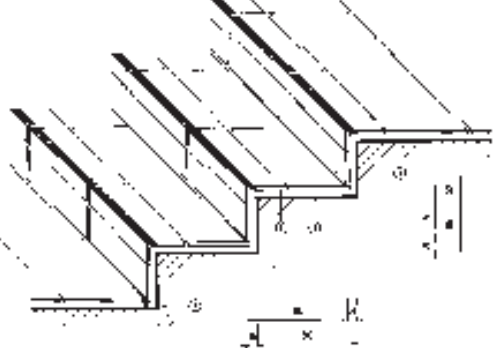
Collection »Terra«

Unglasierte Spaltplatten (Steinzeug-Platten) gemäß DIN EN 14411 A1. Un glazed extruded tiles according to DIN EN 14411 A1. Carreaux grès étiré, non-émaillés selon DIN EN 14411 A1.				Farbe / Colour / Coloris			
				1030	1125	1300	1710 1705
	4031 Außencke , links 4032 Außencke , rechts 125 x 100 x 10/30 mm	4031 cove , external angle , left 4032 cove , external angle , right 125 x 100 x 10/30 mm	4031 angle , extérieur , gauche 4032 angle , extérieur , droit 125 x 100 x 10/30 mm	●	●	●	●
				● 236 ● (Stück / piece / pièce)			
	403503/04 Innengehrung 115 x 100 x 10/30 mm	403503/04 internal mitre 115 x 100 x 10/30 mm	403503/04 angle intérieur 115 x 100 x 10/30 mm	●	●	●	●
				● 236 ● (Stück / piece / pièce)			
	4100 Hohlkehle 240 x 40 x 40 x 7,5 mm	4100 cove 240 x 40 x 40 x 7,5 mm	4100 plinthe à gorge 240 x 40 x 40 x 7,5 mm	●			
				● 226			
	4101 Endkehle 240 x 40 x 40 mm	4101 cove, stop end 240 x 40 x 40 mm	4101 bout d'angle 240 x 40 x 40 mm	●			
				● 229			
	4203 Außencke , links 4204 Außencke , rechts 115/145 x 40 x 40 mm	4203 cove , external angle , left 4204 cove , external angle , right 115/145 x 40 x 40 mm	4203 angle , extérieur , gauche 4204 angle , extérieur , droit 115/145 x 40 x 40 mm	●			
				● 236 ● (Stück / piece / pièce)			
	4102 Innenecke 40 x 40 x 40 mm	4102 cove , internal angle 40 x 40 x 40 mm	4102 angle intérieur 40 x 40 x 40 mm	●			
				● 236			
<ul style="list-style-type: none"> ● = Standardprogramm / standard material / gamme standard ○ = Auf Anfrage / on request / sur demande □ = Palettenrabatt / pallet discount / rabais sur la palette 				Farben siehe Seite 6. Colours please see page 6. Coloris voir page 6.			
				Preisgruppe/Stück price group/piece groupe de prix/pièce			
				Preisgruppe/m² price group/m² groupe de prix/m²			

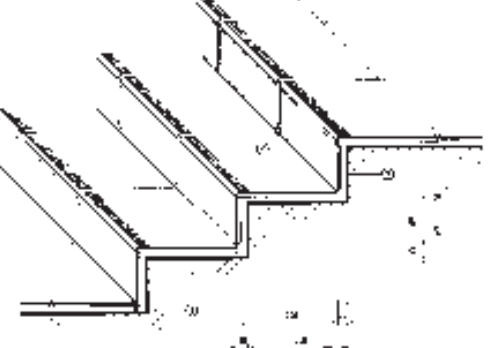
Platten für Wand, Boden, Fassade/
Extruded tiles for walls, floors, façades/
Carreaux grès étiré pour murs, sols, façades

	Stück pro m ² /rd. m incl. Fuge Pieces per sqmtr. m incl. joints Pièces par m ² /rdm joints incl.	Stück pro Paket Pieces per bundle Pièces par paquet	Stück pro Palette Pieces per pallet Pièces par palette	m ² pro Palette sqm per pallet m ² par palette	Gewicht ca. kg per 1000 Stück approx. weight in KG/1000 pcs Poids env. kg par 1000 pièces	Gewicht ca. kg pro Palette approx. weight in KG/pallet Poids env. kg par palette	Gewicht ca. kg pro m ² bzw. lfd. m approx. weight in KG/sqm or r.m. Poids env. kg par m ² /lfd.m
4031/4032							
403503/04							
4100	4	48	2880		460	1325	1,84
4101		48	2880		460	1325	
4203/4204		32			280		
4102		100			50		

Gestaltungsbeispiele mit Treppenplatten • Design proposals for stair treads • Propositions de Design pour escaliers



- ① Bewegungsfuge
- ② Schenkel mit Rillierung
Format 4875
- ③ Spaltplatte Format 1610
(Schneidplatte)
- ④ Spaltplatte Format 1610
(Schneidplatte)



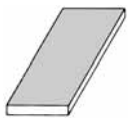

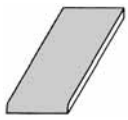
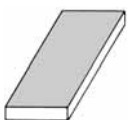
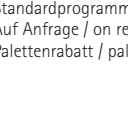
- ① expansion joint
- ② angle tile with grooving
size 4875
- ③ grès étiré
format 1610 (carreau coupé)
- ④ grès étiré
format 1610 (carreau coupé)

- ① joint de dilatation
- ② nez de marche avec rainures
format 4875
- ③ grès étiré
format 1610 (carreau coupé)
- ④ grès étiré
format 1610 (carreau coupé)

- ① expansion joint
- ② stair tile size 9068
- ③ riser tile
(cut from size 1610)
- ④ joint de dilatation
- ⑤ marche format 9068
- ⑥ grès étiré
format 1610 (carreau coupé)

Allen technischen Zeichnungen liegt die Formel (2s + a) = 63 cm zugrunde (s = Steigerung, a = Auftritt).
 All technical details are based on the formula (2s + a) = 63 cm (s = rise, a = tread).
 Tous nos dessins techniques sont calculés sur la base de la formule (2s + a) = 63 cm
 (s = contre marche, a = marche).

Collection »Terra«

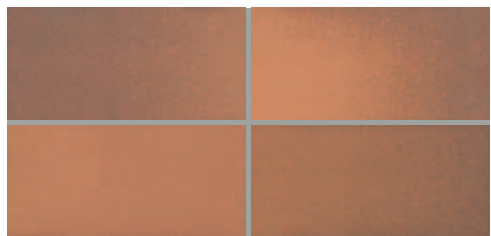
Industrie-Bodenplatten gemäß DIN EN 14411 AI für hohe mechanische Beanspruchungen. Industrial floor tiles according to DIN EN 14411 AI for high mechanical loads. Carreaux sols industriels selon DIN EN 14411 AI pour sollicitations mécaniques élevées.				Farbe / Colour / Coloris					
				1030	1125	1300	1710 1705	2290	
	1110 Industrie-Bodenplatte 240 x 115 x 18 mm	1110 Industrial floor tile 240 x 115 x 18 mm	1110 carreau sols industriels 240 x 115 x 18 mm	●	●	●	●		
				203					
	1114 Industrie-bodenplatte 240 x 115 x 14 mm	1114 Industrial floor tile 240 x 115 x 14 mm	1114 carreau sols industriels 240 x 115 x 14 mm	●	○	●	○		
	1112 Industrie-bodenplatte 240 x 115 x 12 mm	1112 Industrial floor tile 240 x 115 x 12 mm	1112 carreau sols industriels 240 x 115 x 12 mm	200					
	1115 Kopfrundung 1116 Längsrundung	rounded on: 1115 short side 1116 long side	bords arrondis: 1115 petit bord 1116 long bord	●	230	● 233			
	1117 Eckrundung, links 1118 Eckrundung, rechts	1117 edge, left 1118 edge, right	1117 angle, gauche 1118 angle, droit	●	234	● 240			
	1120 Industrie-Bodenplatte 240 x 115 x 25 mm	1120 Industrial floor tile 240 x 115 x 25 mm	1120 carreau sols industriels 240 x 115 x 25 mm	●		○			
				208					
<ul style="list-style-type: none"> ● = Standardprogramm / standard material / gamme standard ○ = Auf Anfrage / on request / sur demande = Palettenrabatt / pallet discount / rabais sur la palette 				Farben siehe Seite 6. Colours please see page 6. Coloris voir page 6.				Preisgruppe/Stück price group/piece groupe de prix/pièce	
								Preisgruppe/m² price group/m² groupe de prix/m²	

	Stück pro m ² /hd.m incl. Fuge Pièces par sm ² .m incl. joints Pièces par m ² /m ² joints incl.	Stück pro Paket Pièces per bundle Pièces par paquet	Stück pro Palette Pièces per pallet Pièces par palette	m ² pro Palette sm ² per pallet m ² par palette	Gewicht ca. kg pro 1000 Stück approx. weight in kg/1000 pcs Poids env. kg par 1000 pièces	Gewicht ca. kg pro Palette approx. weight in kg/pallet Poids env. kg par palette	Gewicht ca. kg pro m ² bzw. lft.m approx. weight in kg/sm ² or r.m. Poids env. kg par m ² /m ²
1110	33	12	864	26,2	1130	976	37,3
1114	33	15	1575	47,7	913	986	30,1
1115		12	864		1130	934	
1120	33	9	810	24,5	1596	1292	52,7

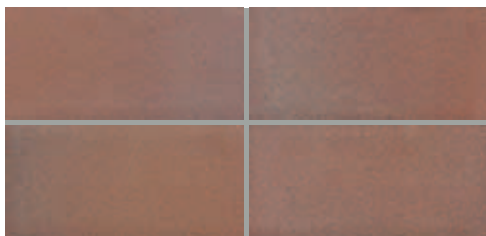
Collection »Natura«

Unglasierte und glasierte Spaltplatten (Steinzeug-Platten) gemäß DIN EN 14411 AI, naturbunt.
 Unglazed and glazed extruded tiles according to DIN EN 14411 AI, naturally blended colours.
 Carreaux grès étiré, non-émaillés et émaillés selon DIN EN 14411 AI, flammé naturellement.

Bevorzugte Anwendungsbereiche: z.B. Einkaufszentren, Verkehrsbauten, Gastgewerbe, Schulen, Kindergärten, Schwimmbäder, Terrassen etc.
Examples of appropriate fields of application: commercial and private areas e.g. façades, shop entries, swimming pools, terraces etc.
Domaines d'application conseillés: centres commerciaux, bâtiments, restaurants, écoles, jardins d'enfants, piscines, terrasses etc.



1180, Herbstwald B/R 12
 1180, autumn B/R 12
 1180, Feuille morte B/R 12

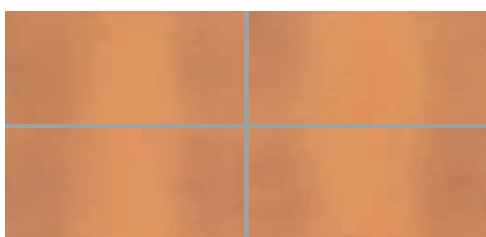


1395, Rotbunt B/R 12
 1395, red flashed B/R 12
 1395, Rouge flammé B/R 12



4880, Taunus R 10
 4880, Taunus R 10
 4880, Taunus R 10

**NEU
NEW
NOUVEAU**



4820, Spessart R 10
 4820, Spessart R 10
 4820, Spessart R 10