

Collection »Mountain«

Unglasierte **Feinsteinzeug-Fliesen**, gemäß DIN EN 14411 Bl_a, gesprenkelt, in ebenflächiger oder polierter Ausführung.

Unglazed **porcelain stoneware tiles**, according to DIN EN 14411 Bl_a, speckled, with smooth or polished surfaces.

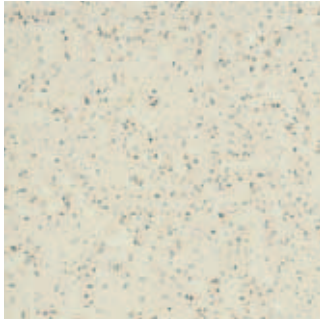
Carreaux grès cérame, non-émaillés, selon DIN EN 14411 Bl_a, moucheté, avec surface lisse mate ou polie.

Bevorzugte Anwendungsbereiche: unglasiertes, ebenflächiges und poliertes Material, z.B. Einkaufszentren, Banken, Hotels, Gaststätten, Schwimmbäder, Eingänge etc.

Examples of appropriate fields of application: unglazed smooth or polished material: shopping centres, banks, hotels, restaurants, swimming pools, lobbies etc.

Domaines d'application conseillés: les deux surfaces lisses mates et polies: centres commerciaux, banques, hôtels, restaurants, piscines, entrées etc.

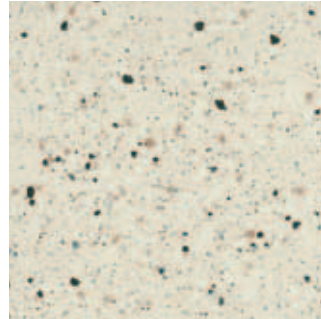
„Salt 'n Pepper“



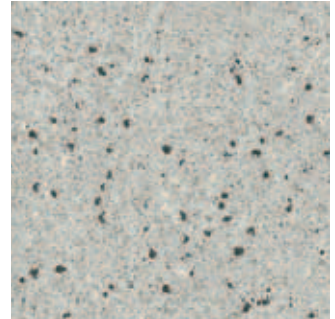
1051, Kalk, gesprenkelt R 10
 1051, lime, speckled R 10
 1051, Calcaire, moucheté R 10



1058, Granit, gesprenkelt R 10
 1058, granite, speckled R 10
 1058, Granite, moucheté R 10



1071, Kalk, gesprenkelt R 10
 1071, lime, speckled R 10
 1071, Calcaire, moucheté R 10



1078, Granit, gesprenkelt R 10
 1078, granite, speckled R 10
 1078, Granite, moucheté R 10



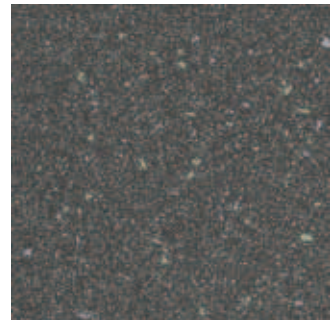
1055, Koralle, gesprenkelt R 10
 1055, coral, speckled R 10
 1055, Corail, moucheté R 10



1054, Mondstein, gesprenkelt R 10
 1054, moon stone, speckled R 10
 1054, Pierre de Lune, moucheté R 10



1077, Basalt, gesprenkelt R 10
 1077, basalt, speckled R 10
 1077, Basalte, moucheté R 10



1080, Schiefer, gesprenkelt R 10
 1080, slate, speckled R 10
 1080, Schiste, moucheté R 10



1057, Basalt, gesprenkelt R 10
 1057, basalt, speckled R 10
 1057, Basalte, moucheté R 10



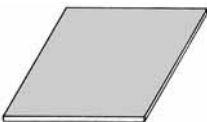

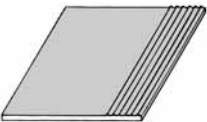
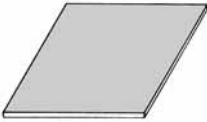
1060, Schiefer, gesprenkelt R 10
 1060, slate, speckled R 10
 1060, Schiste, moucheté R 10

Die Angaben zu rutschhemmenden Eigenschaften gelten nicht für die polierte Ausführung.

The categories indicated for slip resistance for commercial applications refer to smooth surface only, not to polished surface.

Le classement concernant les propriétés de non-glissance n'est pas valable pour la surface polie.

Collection »Mountain«

Unglasierte Feinsteinzeug-Fliesen, gemäß DIN EN 14411 Bl _a , gesprenkelt, in ebenflächiger oder polierter Ausführung. Unglazed dry pressed tiles, according to DIN EN 14411 Bl _a , speckled, with smooth or polished surfaces. Carreaux grès cérame, non émaillés, selon DIN EN 14411 Bl _a , moucheté, avec surface lisse mate ou polie.				Farbe / Colour / Coloris				
				1057 1058	1051 1054 1077 1078	1055	1060 1071	1080
	3030 Steinzeug-Fliese 297 x 297 x 8,5 mm	3030 dry pressed tile 297 x 297 x 8,5 mm	3030 carreau grès cérame 297 x 297 x 8,5 mm	○	○	○	○	○
				185	186	187	187	190
	3038 Sockel 297 x 75 x 8,5 mm	3038 skirting 297 x 75 x 8,5 mm	3038 plinthe 297 x 75 x 8,5 mm	○	○		○	○
				224	224		224	224
	3035 Treppenfliese 297 x 297 x 8,5 mm	3035 stair tile 297 x 297 x 8,5 mm	3035 marche 297 x 297 x 8,5 mm	○	○		○	○
				235	235		235	235
	303010 Steinzeug-Fliese (poliert) 297 x 297 x 8 mm	303010 dry pressed tile (polished) 297 x 297 x 8 mm	303010 carreau grès cérame (poli) 297 x 297 x 8 mm	○	○		○	○
				194	195		196	198
○ = Auf Anfrage / on request / sur demande □ = Palettenrabatt / pallet discount / rabais sur la palette				Preisgruppe/Stück price group/piece groupe de prix/pièce Preisgruppe/m ² price group/m ² groupe de prix/m ²				

	Stück pro m ² /lfd. m incl. Fuge Pièces par sqm/lt. m incl. joints Pièces par m ² /lfd. m joints incl.	Stück pro Paket Pièces par bundle Pièces par paquet	Stück pro Palette Pièces per pallet Pièces par palette	m ² pro Palette sqm per pallet m ² par palette	Gewicht ca. kg per 1000 Stück approx. weight in kg/1000 pcs Poids env. kg par 1000 pièces	Gewicht ca. kg pro Palette approx. weight in kg/pallet Poids env. kg par palette	Gewicht ca. kg pro m ² bzw. lfd. m approx. weight in kg/sqm or t.m. Poids env. kg par m ² /lfd.
3030	11	11	550	50	1662	914	18,3
3038	3,33	33	1287		450	579	1,49
3035	3,33	10	550		1662	914	18,3
303010	11	11	550	50	1587	872	17,4

Fliesen für Wand und Boden/
 Dry pressed tiles for walls and floors/
 Carreaux grès pressé pour murs et sols