

Collection »Merkur«

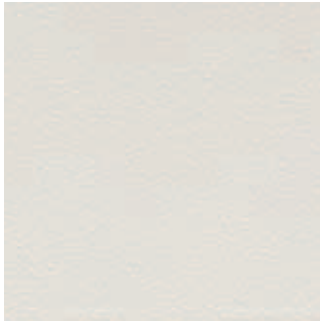
Rutschhemmend glasierte Steinzeug-Fliesen, gemäß DIN EN 14411 B_{1b}, uni und dekoriert.
 Anti-slip glazed dry pressed tiles, according to DIN EN 14411 B_{1b}, plain and decorated.
 Carreaux grès pressé, émaillés, anti-glissants, selon DIN EN 14411 B_{1b}, unis et mouchetés.

Bevorzugte Anwendungsbereiche: in nassbelasteten Barfußbereichen, z.B. Schwimmbäder, Bäder, Saunen und Fitnessanlagen etc.

Examples of appropriate fields of application: in wet-load, barefoot areas, e.g. swimming pools, bathrooms, saunas and fitness centres etc.

Domaines d'application conseillés: dans les secteurs avec sols humides, p. ex. piscines, salles de bains, saunas et centres sportifs.

„Uni“



04707, Weiß matt
04707, white matt
04707, Blanc mat

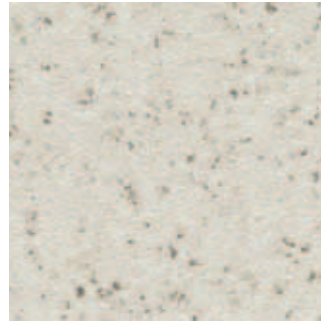
B/R 11
B/R 11
B/R 11



04767, Beige matt
04767, beige matt
04767, Beige mat

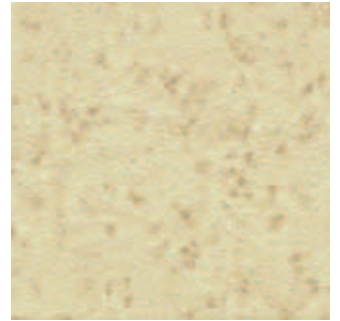
B/R 11
B/R 11
B/R 11

„Decor“



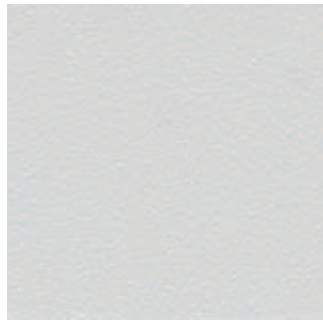
04687, Sand, gesprenkelt
04687, sand, speckled
04687, Sable, moucheté

B/R 11
B/R 11
B/R 11



04627, Hellbeige, gesprenkelt
04627, light beige, speckled
04627, Beige clair, moucheté

B/R 11
B/R 11
B/R 11



04757, Grau matt
04757, grey matt
04757, Gris mat

B/R 11
B/R 11
B/R 11



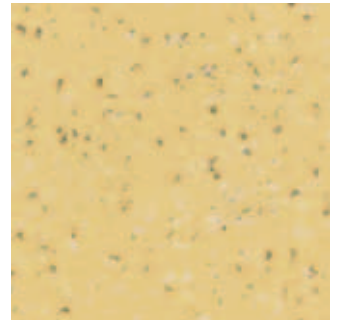
04777, Dunkelgrau, matt
04777, dark grey, matt
04777, Gris foncé, mat

B/R 11
B/R 11
B/R 11



04697, Beige, gesprenkelt
04697, beige, speckled
04697, Beige, moucheté

B/R 11
B/R 11
B/R 11



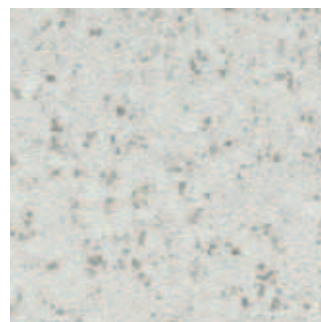
04657, Sandgelb, gesprenkelt
04657, sand yellow, speckled
04657, Jaune sable, moucheté

B/R 11
B/R 11
B/R 11



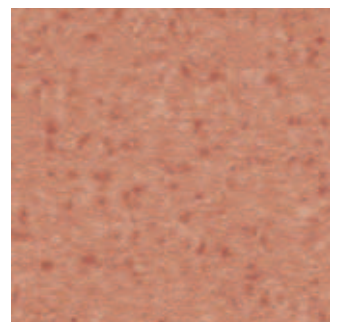
04717, Schwarz, matt
04717, black, matt
04717, Noir, mat

B/R 11
B/R 11
B/R 11



04677, Grau, gesprenkelt
04677, grey, speckled
04677, Gris, moucheté

B/R 11
B/R 11
B/R 11



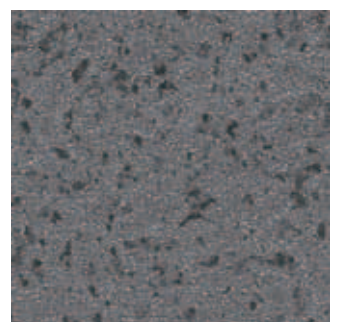
04807, Cottorot, gesprenkelt
04807, cotto red, speckled
04807, Rouge cotto, moucheté

B/R 11
B/R 11
B/R 11



04617, Mittelgrau, gesprenkelt
04617, medium grey, speckled
04617, Gris moyen, moucheté

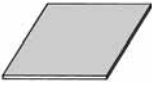




B/R 11
B/R 11
B/R 11



04667, Anthrazit, gesprenkelt
04667, anthracite, speckled
04667, Anthracite, moucheté

B/R 11
B/R 11
B/R 11

Collection »Mercur«

Rutschhemmend glasierte Steinzeug-Fliesen, gemäß DIN EN 14411 Bl _b , uni und dekoriert. Anti-slip glazed dry pressed tiles, according to DIN EN 14411 Bl _b , plain and decorated. Carreaux grès pressé, émaillés, anti-glissants, selon DIN EN 14411 Bl _b , unis et mouchetés.				Farbe / Colour / Coloris							
				04707	04617 04677 04687 04697 04767	04627 04757	04667 04717 04807	04657 04777			
	2020 Rutschhemm. Steinzeug-Fliese 197 x 197 x 6 mm	2020 antislip dry pressed tile 197 x 197 x 6 mm	2020 carreau grès émaillé anti-glissant 197 x 197 x 6 mm	● 199	● ○ 199	● ○ 202	● ○ 202	● ○ 204			
	1515 Rutschhemm. Steinzeug-Fliese 147 x 147 x 6 mm	1515 antislip dry pressed tile 147 x 147 x 6 mm	1515 carreau grès émaillé anti-glissant 147 x 147 x 6 mm	● 202	○ ● 202	○ ○ 204	○ ○ 204	○ ○ 204			
	202860 Steinzeug-Sockel 197 x 100 x 6 mm	202860 dry pressed cove 197 x 100 x 6 mm	202860 plinthe 197 x 100 x 6 mm	04705 ● 231	04715 ● 235	04765 ● 234	04705 ● 231	04715 ● 235			
	202863 Außenecke 20 x 100 x 6 mm	2020 external angle 20 x 100 x 6 mm	2020 angle sortant 20 x 100 x 6 mm	● 232	● 235	● 234	● 232	● 235			
	202864 Innenecke 15 x 100 x 6 mm	202864 internal angle 15 x 100 x 6 mm	202864 angle rentrant 15 x 100 x 6 mm	● 232	● 235	● 234	● 232	● 235			
<ul style="list-style-type: none"> ● = Standardprogramm / standard material / gamme standard ○ = Auf Anfrage / on request / sur demande ☐ = Palettenrabatt / pallet discount / rabais sur la palette 				Farben siehe Seite 68. Colours please see page 68. Coloris voir de la page 68.				Preisgruppe/Stück price group/pièce groupe de prix/pièce Preisgruppe/m² price group/m² groupe de prix/m²			

Nützlicher Hinweis / useful information / informations pratiques
 Ausführliche Aussagen zu rutschhemmenden Eigenschaften der einzelnen Produkte finden Sie ab Seite 71.
 Detailed information about the slip preventing features for each item start from page 71.
 Les informations détaillées sur les propriétés de anti-glissance de chaque produit se trouvent à partir de la page 71.

	Stück pro m ² /lfd. m incl. Fuge Pieces per sqm/ft. m incl. joints Pièces par m ² /lfd. m incl.	Stück pro Paket Pieces per bundle Pièces par paquet	Stück pro Palette Pieces per pallet Pièces par palette	m ² pro Palette sqm per pallet m ² par palette	Gewicht ca. kg per 1000 Stück approx. weight in KG/1000 pcs Poids env. kg par 1000 pièces	Gewicht ca. kg pro Palette approx. weight in KG/pallet Poids env. kg par palette	Gewicht ca. kg pro m ² bzw. lfd. m approx. weight in KG/sqm or r.m. Poids env. kg par m ² /lfd.
2020	25	38	2052	82	509	1044	12,7
1515	44	44	4180	95	300	1254	13,2
202860	5	50	3600		160		1,3
202863		100			50		
202864		100			50		