

Collection »Grip-Star soft SP II«

Glasierte und unglasierte Steinzeug-Platten, gemäß DIN EN 14411 A1, mit rutschhemmender Oberfläche.
 Glazed and unglazed extruded tiles, according to DIN EN 14411 A1, with antislip properties.
 Carreaux grès étiré, émaillés et non-émaillés, selon DIN EN 14411 A1, avec surface anti-glissante.

Bevorzugte Anwendungsbereiche: Bereiche mit erhöhter Rutschgefahr, z.B. Schwimmbäder.
Examples of appropriate fields of application: areas with increased risk of slipping, e.g. swimming pools.
Domaines d'application conseillés: dans les secteurs à risque élevé de glissance, p.ex. piscines.

Glasiert / glazed / émaillés



202106, Weiß seidenmatt B
 202106, white satin matt B
 202106, Blanc satiné B
 202107, Weiß seidenmatt C
 202107, white satin matt C
 202107, Blanc satiné C



305956, Lichtblau B
 305956, luminous blue B
 305956, Bleu clair B
 305957, Lichtblau C
 305957, luminous blue C
 305957, Bleu clair C



305136, Atlantikblau B
 305136, atlantic blue B
 305136, Bleu atlantique B
 305137, Atlantikblau C
 305137, atlantic blue C
 305137, Bleu atlantique C



307406, Anthrazit B
 307406, anthracite B
 307406, Anthracite B

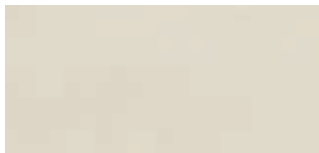
Nützlicher Hinweis / useful information / informations pratiques

Auf Wunsch sind auch weitere Farben der Collection »Combi-Color I« in Bewertungsgruppe B lieferbar.
 Other colours of collection »Combi-Color I« are available in anti-slip group B upon request.
 Sur demande les autres couleurs de la Collection »Combi-Color I« sont disponible dans le groupe B anti-glissante.

Unglasiert / unglazed / Non-émaillés



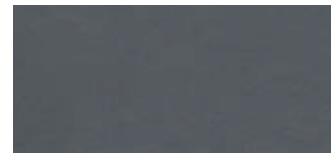
1031, Graucreme B/R10*
 1031, grey cream B/R10*
 1031, Gris crème B/R10*



1001, Weißgrau B/R10*
 1001, white grey B/R10*
 1001, Blanc gris B/R10*



1701, Hellgrau B/R10*
 1701, light grey B/R10*
 1701, Gris clair B/R10*



1731, Anthrazit B/R10*
 1731, anthracite B/R10*
 1731, Anthracite B/R10*



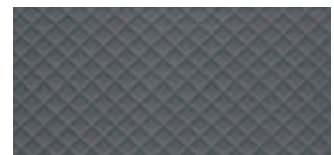
103142, Graucreme C/R11*
 103142, grey cream C/R11*
 103142, Gris crème C/R11*



100142, Weißgrau C/R11*
 100142, white grey C/R11*
 100142, Blanc gris C/R11*



170142, Hellgrau C/R11*
 170142, light grey C/R11*
 170142, Gris clair C/R11*



173142, Anthrazit C/R11*
 173142, anthracite C/R11*
 173142, Anthracite C/R11*

* Mit reinigungsfreundlicher Oberflächenvergrütung
 * With an easy to clean surface treatment
 * Avec un traitement de la surface facile d'entretien.

Formate siehe Seite 26
 Sizes please see page 26
 Formats à partir de la page 26



Stadtbad, Düsseldorf-Bilk/Deutschland
 Aquatic centre, Düsseldorf-Bilk/Germany
 Piscine municipale, Düsseldorf-Bilk/Allemagne

Collection »Grip-Star soft SP II«

| Glasierte und unglasierte Steinzeug-Platten gemäß DIN EN 14411 AI. Glazed and unglazed extruded tiles according to DIN EN 14411 AI. Carreaux grès étiré émaillés et non-émaillés selon DIN EN 14411 AI. | | | | Farbe / colour / coloris | | | | | | | |
|---|--|--|--|--|--------|--------|------------------------------|---|--------|--------|--------|
| | | | | 202106 | 305136 | 305956 | 1001 1031 1701 1731 | 100142 103142 170142 173142 307406 | 202107 | 305957 | 305137 |
| | 110044 Steinzeug-Platte 244 x 119 x 7,5 mm 110144 Kopfkante 110244 Längskante 110344 Ecke, links 110444 Ecke, rechts | 110044 glazed ceramic extruded tile 244 x 119 x 7,5 mm 110144 short side 110244 long side 110344 corner, left 110444 corner, right | 110044 carreau grès étiré 244 x 119 x 7,5 mm 110144 petit bord 110244 long bord 110344 angle, gauche 110444 angle, droit | ● | ● | ● | ● | ● | ○ | ○ | ○ |
| | | | | 200 | 205 | 202 | 202 | 206 | 200 | 204 | 206 |
| | 110544 Kopfrundung 244 x 119 x 7,5 mm 110644 Längsrundung 110744 Eckrundung, links 110844 Eckrundung, rechts | rounded on: 110544 short side 244 x 119 x 7,5 mm 110644 long side 110744 corner, left 110844 corner, right | bords arrondis: 110544 petit bord 244 x 119 x 7,5 mm 110244 long bord 110744 angle, gauche 110844 angle, droit | ● | ● | ● | ● | | | | |
| | | | | 227 | 230 | 230 | 224 | | | | |
| | 161044 Steinzeug-Platte 244 x 244 x 7,5 mm | 161044 extruded tile 244 x 244 x 7,5 mm | 161044 carreau grès étiré 244 x 244 x 7,5 mm | ● | ● | ● | ● | ● | | | |
| | | | | 204 | 208 | 207 | 206 | 208 | | | |
| | 120044 Steinzeug-Platte 119 x 119 x 7,5 mm (Doppelplatte – bauseits zu brechen) (Twin tile – to be split at job site) (Carreau double à casser sur le chantier) | 120044 extruded tile 119 x 119 x 7,5 mm | 120044 carreau grès étiré 119 x 119 x 7,5 mm | ● | ● | ● | ● | ● | | | |
| | | | | 210 | 210 | 208 | 208 | 210 | | | |
| | 4720 Duschtassenstein 119 x 119 x 18/7,5 mm | 4720 shower basin tile 119 x 119 x 18/7,5 mm | 4720 pièce de cuve pour douche 119 x 119 x 18/7,5 mm | ● | | | | | | | |
| | | | | 247 | | | | | | | |
| | 472003 Ecke 119 x 119 x 18/7,5 mm | 472003 corner 119 x 119 x 18/7,5 mm | 472003 angle 119 x 119 x 18/7,5 mm | ● | | | | | | | |
| | | | | 252 | | | | | | | |
| <ul style="list-style-type: none"> ● = Standardprogramm / standard material / gamme standard ○ = Auf Anfrage / on request / sur demande = Palettenrabatt / pallet discount / rabais sur la palette | | | | Farben siehe Seite 25. Colours please see page 25. Coloris voir page 25. | | | | Preisgruppe/Stück price group/piece groupe de prix/pièce Preisgruppe/m ² price group/m ² groupe de prix/m ² | | | |

Collection »Combi-Color II« ist auf Anfrage auch in den Formaten der Collection »Special-Form« lieferbar.
 Collection »Combi-Color II« is also available in items of collection »Special-Form«.
 Collection »Combi-Color II« est aussi disponible dans tous les formats de Collection »Special-Form«.

| | Stück pro m ² /incl. Fuge Pieces per sqm/lt. m. Pièces par m ² /incl. joints | Stück pro Paket Pieces per bundle Pièces par paquet | Stück pro Palette Pieces per pallet Pièces par palette | m ² pro Palette sqm per pallet m ² par palette | Gewicht ca. kg pro 1000 Stück approx. weight in KG/1000 pcs Poids env. kg par 1000 pièces | Gewicht ca. kg pro Palette approx. weight in KG/pallet Poids env. kg par palette | Gewicht ca. kg pro m ² bzw. lfd. m. approx. weight in KG/sqm or r.m. Poids env. kg par m ² /lfd. |
|---------------|--|---|--|--|---|--|--|
| 110044 | 32 | 40 | 2880 | 90 | 460 | 1324 | 14,7 |
| 110544 | 8 | 32 | | | 460 | | 3,7 |
| 161044 | 16 | 20 | 1440 | 90 | 930 | 1339 | 14,9 |
| 120044 | 64 | 80 | 5760 | 90 | 230 | 1324 | 14,7 |
| 4720 | 8 | 44 | 2640 | | 410 | 1082 | 2,7 |
| 472003 | | 36 | 2160 | | 450 | 972 | |