

Collection »Grip-Star soft SP I«

Glasierte und unglasierte Steinzeug-Platten, gemäß DIN EN 14411 A1, uni und gesprenkelt, mit rutschhemmender Oberfläche.
Glazed and unglazed extruded tiles, according to DIN EN 14411 A1, plain and speckled with antislip properties.
Carreaux grès étiré, émaillés et non-émaillés, selon DIN EN 14411 A1, unis et mouchetés, avec surface anti-glissante.

„Uni“



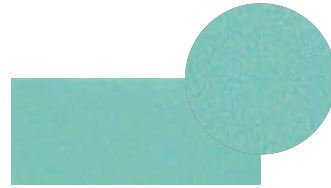
35956, Lichtblau, seidenmatt
35956, luminous blue, matt
35956, Bleu clair, satiné

B/R 11
B/R 11
B/R 11



35126, Capriblau, seidenmatt
35126, capri blue, satin matt
35126, Bleu capri, satiné

B/R 11
B/R 11
B/R 11



36276, Lichtgrün, seidenmatt
36276, luminous green, satin matt
36276, Vert clair, satiné

B/R 11
B/R 11
B/R 11



35186, Türkisblau, seidenmatt
35186, turquoise blue, satin matt
35186, Bleu turquoise, satiné

B/R 11
B/R 11
B/R 11



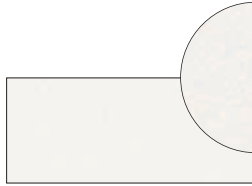
35136, Atlantikblau, seidenmatt
35136, atlantic blue, satin matt
35136, Bleu atlantique, satiné

B/R 10
B/R 10
B/R 10



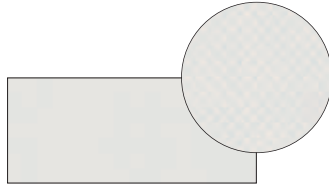
35216, Wasserblau, seidenmatt
35216, water blue, satin matt
35216, Bleu d'eau, satiné

B/R 11
B/R 11
B/R 11



22106, Weiß, seidenmatt
22106, white, matt
22106, Blanc, satiné
22107, Weiß, seidenmatt
22107, white, matt
22107, Blanc, satiné

B/R 11
B/R 11
B/R 11
C/R 12
C/R 12
C/R 12



22106, Weiß, seidenmatt,
mit Rautenprofil
22106, white, matt,
rhombic surface finish
22106, Blanc, satiné,
surface losangée

C/R 12
C/R 12
C/R 12



22936, Hellcreme, seidenmatt
22936, light cream, matt
22936, crème clair, satiné

B/R 11
B/R 11
B/R 11



51315, Sonnengelb, seidenmatt
51315, sun yellow, satin matt
51315, Jaune soleil, satiné

A/R 11
A/R 11
A/R 11



53035, Karminrot, seidenmatt
53035, carmine red, satin matt
53035, Rouge carmin, satiné

A/R 11
A/R 11
A/R 11



37406, Anthrazit, seidenmatt
37406, anthracite, satin matt
37406, Anthracite, satiné

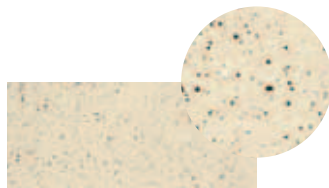
B/R 10
B/R 10
B/R 10

„Punti“



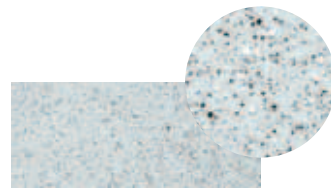
44806, Weiß, gesprenkelt
44806, white, speckled
44806, Blanc, moucheté

B/R 10
B/R 10
B/R 10



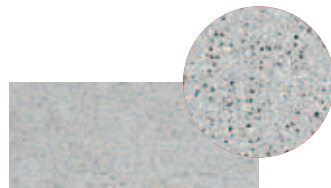
44896, Sand, gesprenkelt
44896, sand, speckled
44896, Sable, moucheté

B/R 10
B/R 10
B/R 10



44856, Graublau, gesprenkelt
44856, grey blue, speckled
44856, Gris bleu, moucheté

B/R 10
B/R 10
B/R 10



44836, Grau, gesprenkelt
44836, grey, speckled
44836, Gris, moucheté

B/R 10
B/R 10
B/R 10

Bevorzugte Anwendungsbereiche:

in Bereichen mit erhöhter Rutschgefahr, z.B. Schwimmbäder.

Examples of appropriate fields of application: in work areas with increased risk of slipping, e.g. swimming pools.

Domaines d'application conseillés: dans les secteurs à risque élevé de glissance, p.ex. piscines.

Nützlicher Hinweis / useful information / informations pratiques

Auf Wunsch sind auch weitere Farben der Collection »Combi-Color I« in Bewertungsgruppe B lieferbar.

Other colours of collection »Combi-Color I« are available in anti-slip group B upon request.

Sur demande les autres couleurs de la Collection »Combi-Color I« sont disponible dans le groupe B anti-glissante.

Nützlicher Hinweis / useful information / informations pratiques

Ausführliche Aussagen zu rutschhemmenden Eigenschaften der einzelnen Produkte finden Sie ab Seite 71.

Detailed information about the slip preventing features for each item start from page 71.

Les informations détaillées sur les propriétés d'anti-glissance de chaque produit se trouvent à partir de la page 71.

Collection »Grip-Star soft SP I«

Glasierte und unglasierte Steinzeug-Platten, gemäß DIN EN 14411 AI, uni und gesprenkelt, mit rutschhemmender Oberfläche.
 Glazed and unglazed extruded tiles, according to DIN EN 14411 AI, plain and speckled with antislip properties.
 Carreaux grès étiré, émaillés et non-émaillés, selon DIN EN 14411 AI, unis et mouchetés, avec surface anti-glissante.

Farbe / Colour / Coloris

22106	22936	44806	51315	35126
	37406	44836		35216
	22107	44856		35186
	35956	44896		36276

	1100 Rutschhemmende Spaltplatte 240 x 115 x 10 mm 1101 Kopfkante 1102 Längskante 1103 Ecke, links** 1104 Ecke, rechts*	1100 antislip extruded tile 240 x 115 x 10 mm finished edges: 1101 short side 1102 long side 1103 corner, left** 1104 corner, right*	1100 carreau grès étiré, anti-glissant 240 x 115 x 10 mm bords traités: 1101 petit bord 1102 long bord 1103 angle, gauche** 1104 angle, droit*	●	● ●	○	●	●
	1105 Kopfrundung 240 x 115 x 10 mm 1106 Längsrundung 1107 Eckrundung, links 1108 Eckrundung, rechts	rounded on: 1105 short side 240 x 115 x 10 mm 1106 long side 1107 corner, left 1108 corner, right	bords arrondis: 1105 petit bord 240 x 115 x 10 mm 1106 long bord 1107 angle, gauche 1108 angle, droit	●	○			
	1200 Rutschhemmende Spaltplatte 115 x 115 x 10 mm 1201 Abschlusskante 1203 Ecke	1200 antislip extruded tile 115 x 115 x 10 mm 1201 border 1203 corner	1200 carreau grès étiré, anti-glissant 115 x 115 x 10 mm 1201 bord traité fini 1203 angle	●	● ●		●	●
(Doppelplatte - bauseits zu brechen) (Twin tile - to be split at job site) (Carreau double à casser sur chantier)				203	210	197	215	210
				233	234			
				208	212		215	213

- = Standardprogramm / standard material / gamme standard
 - = Auf Anfrage / on request / sur demande
 - = Palettenrabatt / pallet discount / rabais sur la palette
- Farben siehe Seiten 18.
Colours please see pages 18.
Coloris voir page 18.

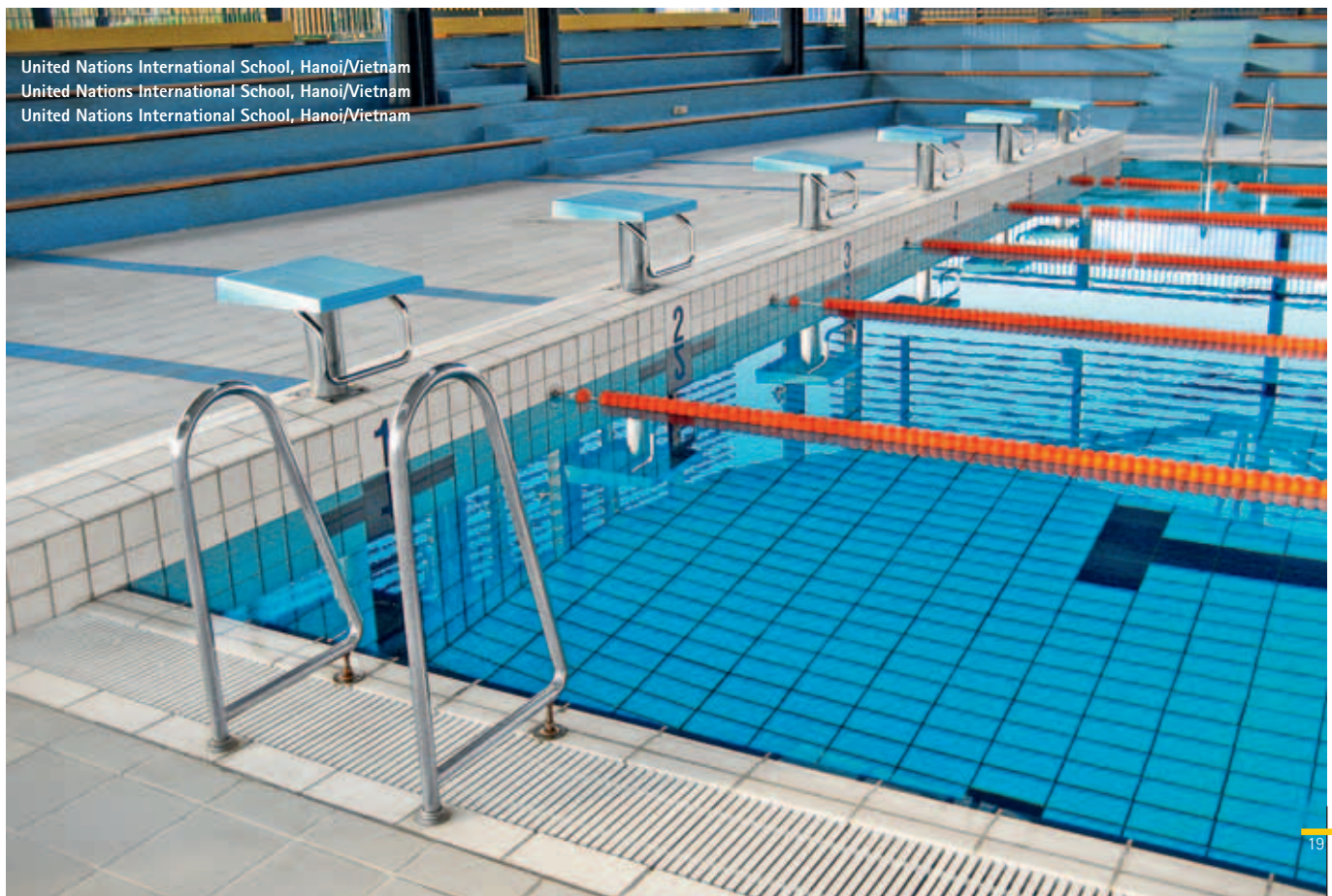
Preisgruppe/Stück
price group/piece
groupe de prix/pièce

Preisgruppe/m²
price group/m²
groupe de prix/m²

Nützlicher Hinweis / useful information / informations pratiques

Ausführliche Aussagen zu rutschhemmenden Eigenschaften der einzelnen Produkte finden Sie ab Seite 71.
 Detailed information about the slip preventing features for each item start from page 71.
 Les informations détaillées sur les propriétés d'anti-glissance de chaque produit se trouvent à partir de la page 71.

	Stück pro m ² /lft/m incl. Fuge Pièces per sqm/ft. m. incl. joints Pièces par m ² /lft/m joints incl.	Stück pro Palette Pièces per palette Pièces par palette	m ² pro Palette sqm per pallet m ² par palette	Gewicht ca. kg per 1000 Stück approx. weight in kg/1000 pcs Poids env. kg par 1000 pièces	Gewicht ca. kg pro Palette approx. weight in kg/pallet Poids env. kg par palette	Gewicht ca. kg pro m ² bzw. lft/m approx. weight in kg/sqm or r.m. Poids env. kg par m ² /lft/m
1100	33	25	1800	54,5	600	19,8
1105	8	25	1800	600	1080	4,8
1200	66	50	3600	54,5	290	19,1

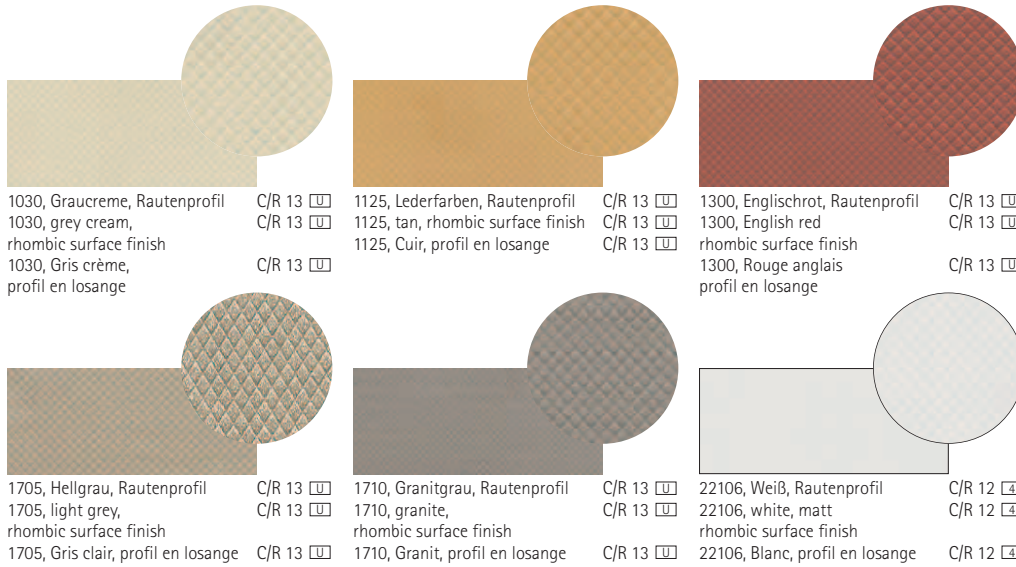


United Nations International School, Hanoi/Vietnam
 United Nations International School, Hanoi/Vietnam
 United Nations International School, Hanoi/Vietnam

Collection »Grip-Star soft SP I«

Glasierte und unglasierte Spaltplatten (Steinzeug-Platten), gemäß DIN EN 14411 AI, mit rutschhemmender Oberfläche.
Glazed and unglazed extruded tiles, according to DIN EN 14411 AI, with antislip properties.
Carreaux grès étiré, émaillés et non-émaillés, selon DIN EN 14411 AI, avec surface anti-glissante.

Bevorzugte Anwendungsbereiche:
in Bereichen mit erhöhter Rutschgefahr, z.B. Schwimmbäder.
Examples of appropriate fields of application: in work areas with increased risk of slipping, e.g. swimming pools.
Domaines d'application conseillés: dans les secteurs à risque élevé de glissance, p.ex. piscines.



Nützlicher Hinweis / useful information / informations pratiques
Die Farben 1030, 1125, 1300, 1705 und 1710 finden Sie in ebenflächiger Ausführung unter Collection »Terra« (unglasiert) auf Seite 6.
Please see the colours 1030, 1125, 1300, 1705 and 1710 with smooth surface in collection »Terra« (unglazed) on page 6.
Les couleurs 1030, 1125, 1300, 1705 et 1710 se trouvent dans la Collection »Terra« (non émaillée) avec une finition plane, page 6.

Glasierte und unglasierte Spaltplatten (Steinzeug-Platten), gemäß DIN EN 14411 AI, mit rutschhemmender Oberfläche.
Glazed and unglazed extruded tiles, according to DIN EN 14411 AI, with antislip properties.
Carreaux grès étiré, émaillés et non-émaillés, selon DIN EN 14411 AI, avec surface anti-glissante.

				Farbe / Colour / Coloris		
				unglasiert unglazed non-émaillé	1710	glasiert glazed émaillé
				1030 (1000)	1125 1300	1705 22106
	110042 Rutschhemm. Spaltplatte/Rautenprofil 240 x 115 x 10 mm 110142 Kopfkante 110242 Längskante 110342 Ecke, links 110442 Ecke, rechts	110042 extruded tile with rhombic surface finish 240 x 115 x 10 mm 110142 short side 110242 long side 110342 corner, left 110442 corner, right	110042 carreau grès étiré avec profil en losange, anti-glissant 240 x 115 x 10 mm 110142 petit bord 110242 long bord 110342 angle, gauche 110442 angle, droit	●	● ○ ●	●
				201		203
	111042 Rutschhemm. Spaltplatte/Rautenprofil 240 x 115 x 18 mm	111042 extruded tile with rhombic surface finish 240 x 115 x 18 mm	111042 carreau grès étiré avec profil en losange, anti-glissant 240 x 115 x 18 mm	●	● ○ ●	
				206		
	120042 Rutschhemm. Spaltplatte/Rautenprofil 115 x 115 x 10 mm <small>(Doppelplatte – bauseits zu brechen) (Twin tile – to be split at job site) (Carreau double – à casser sur le chantier)</small>	120042 extruded tile with rhombic surface finish 115 x 115 x 10 mm	120042 carreau grès étiré avec profil en losange, anti-glissant 115 x 115 x 10 mm			●
						208
	161042 Rutschhemm. Spaltplatte/Rautenprofil 240 x 240 x 13 mm 161142 Abschlusskante 161342 Ecke	161042 extruded tile with rhombic surface finish 240 x 240 x 13 mm 1611 long side 1613 corner	161042 carreau grès étiré avec profil en losange, anti-glissant 240 x 240 x 13 mm 161142 bord traité fini 161342 angle	●		●
				206		208
<ul style="list-style-type: none"> ● = Standardprogramm / standard material / gamme standard ○ = Auf Anfrage / on request / sur demande ☐ = Palettenrabatt / pallet discount / rabais sur la palette 				Preisgruppe/Stück price group/piece groupe de prix/pièce		
				Preisgruppe/m² price group/m² groupe de prix/m²		

Nützlicher Hinweis / useful information / informations pratiques
Ausführliche Aussagen zu rutschhemmenden Eigenschaften der einzelnen Produkte finden Sie ab Seite 71.
Detailed information about the slip preventing features for each item start from page 71.
Les informations détaillées sur les propriétés d'anti-glissance de chaque produit se trouvent à partir de la page 71.

	Stück pro m ² /incl. Fuge Pieces per sqm/ m ² incl. joints Pièces par m ² /incl. joints incl.	Stück pro Paket Pieces per bundle Pièces par paquet	Stück pro Palette Pieces per pallet Pièces par palette	m ² pro Palette sqm per pallet m ² par palette	Gewicht ca. kg pro 1000 Stück approx. weight in kg/1000 pcs Poids env. kg par 1000 pièces	Gewicht ca. kg pro Palette approx. weight in kg/pallet Poids env. kg par palette	Gewicht ca. kg pro m ² bzw. lfd. m approx. weight in kg/sqm or cm. Poids env. kg par m ² /lfd. m
110042	33	25	1800	54,0	600	1070	19,8
111042	33	12	864	34,4	1078	1224	35,6
120042	66	50	3600	50,2	290	959	19,1
161042	16	10	810	50,6	1580	1281	25,3