

# Collection »Grip-Star plus«

Rutschhemmend glasierte Feinsteinzeug-Fliesen und Steinzeug-Platten gemäß DIN EN 14411 Bl<sub>a</sub> und Al in einem System aus vier Oberflächenvariationen (B/R10, B/R11, C/R12/V4, R13/V10).  
 Anti-slip glazed porcelain stoneware tiles and extruded tiles according to DIN EN 14411 Bl<sub>a</sub> and Al in a system of four different surface variations (B/R10, B/R11, C/R12/V4, R13/V10).  
 Carreaux grès cérame et grès étiré, émaillés antidérapants, selon DIN EN 14411 Bl<sub>a</sub> et Al en quatre variations (B/R10, B/R11, C/R12/V4, R13/V10).

**Bevorzugte Anwendungsbereiche:** Schwimmbäder, Industriebauten, lebensmittelverarbeitende Betriebe, Küchen oder andere gewerbliche Bauten.  
**Examples of appropriate fields of application:** swimming pools, industrial buildings, food processing factories, kitchens and other commercial buildings  
**Domaines d'application conseillés:** piscines, constructions industrielles, usines agroalimentaires, gastronomie ou autres constructions commerciales.



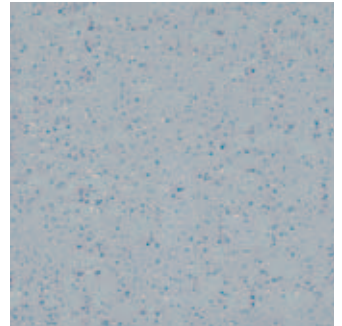
8634, Weiß  
8634, white  
8634, Blanc



8636, Grauweiß, gesprenkelt  
8636, grey-white, speckled  
8636, Gris-blanc, moucheté



8638, Beige, gesprenkelt  
8638, beige, speckled  
8638, Beige, moucheté



8635, Graublau, gesprenkelt  
8635, grey-blue, speckled  
8635, Gris-bleu, moucheté



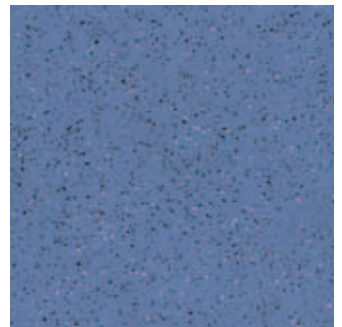
8639, Anthrazit, gesprenkelt  
8639, anthracite, speckled  
8639, Anthracite, moucheté



8641, Gelb, gesprenkelt  
8641, yellow, speckled  
8641, Jaune, moucheté



8644, Cotto, gesprenkelt  
8644, cotto, speckled  
8644, Cotto, moucheté



8643, Blau, gesprenkelt  
8643, blue, speckled  
8643, Bleu, moucheté



202011 (B/R11)



2020 (B/R10)


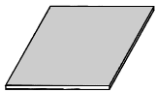

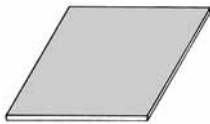
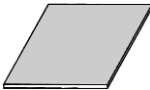


202013 (R13/V10)



202012 (C / R12/V4)

# Collection »Grip-Star plus«

Rutschhemmend glasierte Feinsteinzeug-Fliesen und Steinzeug-Platten gemäß DIN EN 14411 B <sub>II</sub> und A <sub>I</sub> Anti-slip glazed porcelain stoneware tiles and extruded tiles according to DIN EN 14411 B <sub>II</sub> and A <sub>I</sub> Carreaux grès cérame et grès étiré, émaillés, anti-glissants selon DIN EN 14411 B <sub>II</sub> et A <sub>I</sub>				Farbe / Colour / Coloris			
				8634 8636	8635 8638	8639	8641 8643 8644
	<b>110044 Steinzeug-Platte B/R10</b> 244 x 119 x 7,5 mm 110144 Kopfkante 110244 Längskante 110344 Ecke, links 110444 Ecke, rechts	<b>110044 glazed ceramic extruded tile B/R10</b> 244 x 119 x 7,5 mm 110144 short side 110244 long side 110344 corner, left 110444 corner, right	<b>110044 carreau grès étiré B/R10</b> 244 x 119 x 7,5 mm 110144 petit bord 110244 long bord 110344 angle, gauche 110444 angle, droit	○ <b>198</b>	○ <b>198</b>	○ <b>198</b>	○ <b>202</b>
	<b>161044 Steinzeug-Platte B/R10</b> 244 x 244 x 7,5 mm	<b>161044 extruded tile B/R10</b> 244 x 244 x 7,5 mm	<b>161044 carreau grès étiré B/R10</b> 244 x 244 x 7,5 mm	○ <b>202</b>	○ <b>202</b>	○ <b>202</b>	○ <b>207</b>
 (Doppelplatte – bauseits zu brechen) (Twin tile – to be split at job site) (Carreau double à casser sur le chantier)	<b>120044 Steinzeug-Platte B/R10</b> 119 x 119 x 7,5 mm	<b>120044 extruded tile B/R10</b> 119 x 119 x 7,5 mm	<b>120044 carreau grès étiré B/R10</b> 119 x 119 x 7,5 mm	○ <b>208</b>	○ <b>208</b>	○ <b>208</b>	○ <b>210</b>
	<b>3030 Rutschhemm. Steinzeug-Fliese A/R10</b> 297 x 297 x 7 mm	<b>3030 anti-slip dry pressed tile A/R10</b> 297 x 297 x 7 mm	<b>3030 carreau grès pressé anti-glissant A/R10</b> 297 x 297 x 7 mm	● <b>198</b>	● <b>198</b>	● <b>199</b>	● <b>199</b>
	<b>2020 Rutschhemm. Steinzeug-Fliese B/R10</b> 197 x 197 x 10 mm	<b>2020 anti-slip dry pressed tile B/R10</b> 197 x 197 x 10 mm	<b>2020 carreau grès pressé émaillé anti-glissant B/R10</b> 197 x 197 x 10 mm	● <b>199</b>	● <b>199</b>	● <b>202</b>	● <b>202</b>
<ul style="list-style-type: none"> <li>● = Standardprogramm / standard material / gamme standard</li> <li>○ = Auf Anfrage / on request / sur demande</li> <li><span style="border: 1px solid black; padding: 0 2px;">  </span> = Palettenrabatt / pallet discount / rabais sur la palette</li> </ul>				Farben siehe Seite 64. Colours please see page 64. Coloris voir page 64.			
				<b>Preisgruppe/Stück price group/piece groupe de prix/pièce</b>			
				<b>Preisgruppe/m<sup>2</sup> price group/m<sup>2</sup> groupe de prix/m<sup>2</sup></b>			

Prüfnorm DIN 51130  
Test standard DIN 51130  
Norme DIN 51130

Bewertungsgruppen Load Groups Groupes de valeurs	Neigungswinkel Angle of inclination Angle d'inclinaison	
R 9	> 6° – 10°	Geringer Haftreibungwert Low static friction Adhérence basse
R 10	> 10° – 19°	Normaler Haftreibungwert Normal static friction Adhérence normale
R 11	> 19° – 27°	Erhöhter Haftreibungwert Increased static friction Adhérence haute
R 12	> 27° – 35°	Großer Haftreibungwert High static friction Adhérence grande
R 13	> 35°	Sehr großer Haftreibungwert Very high static friction Adhérence très grande

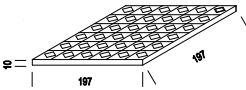
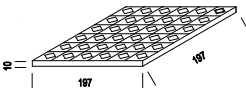
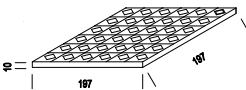
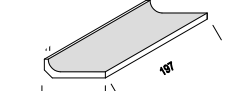
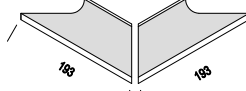
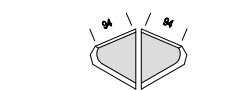

Ausführliche Aussagen zu rutschhemmenden Eigenschaften der einzelnen Produkte finden Sie ab Seite 71.

Detailed information about the slip preventing features for each item start from page 71 etc.

Des informations détaillées sur les propriétés d'anti-glissance de chaque produit se trouvent à partir de la page 71.

	Stück pro m <sup>2</sup> /fid. m incl. Fuge Pieces per sqm/ft. m incl. joints Pièces par m <sup>2</sup> /m <sup>2</sup> joints incl.	Stück pro Paket Pieces per bundle Pièces par paquet	Stück pro Palette Pieces per pallet Pièces par palette	m <sup>2</sup> pro Palette sqm per pallet m <sup>2</sup> par palette	Gewicht ca. kg per 1000 Stück approx. weight in KG/1000 pieces Poids env. kg par 1000 pièces	Gewicht ca. kg pro palette approx. weight in KG/pallet Poids env. kg par palette	Gewicht ca. kg pro m <sup>2</sup> bzw. fid. m approx. weight in KG/sqm or r.m. Poids env. kg par m <sup>2</sup> /fid. m
<b>110044</b>	32	40	2880	90	460	1324	14,7
<b>161044</b>	16	20	1440	90	930	1339	14,9
<b>120044</b>	64	80	5760	90	230	1324	14,7
<b>3030</b>	11	11	660	60	1410	931	15,5
<b>2020</b>	25	22	1188	47,5	860	1022	21,5

# Collection »Grip-Star plus«

Rutschhemmend glasierte Feinsteinzeug-Fliesen und Steinzeug-Platten gemäß DIN EN 14411 Bl <sub>A</sub> und Al				Farbe / Colour / Coloris			
Anti-slip glazed porcelain stoneware tiles and extruded tiles according to DIN EN 14411 Bl <sub>A</sub> and Al				8636	8634 8635 8638	8639	8641 8643 8644
Carreaux grès cérame et grès étiré, émaillés, anti-glissants selon DIN EN 14411 Bl <sub>A</sub> et Al				8636	8634 8635 8638	8639	8641 8643 8644
	<b>202011 Rutschhemm. Steinzeug-Fliese B/R11</b> 197 x 197 x 10 mm	<b>202011 anti-slip dry pressed tile B/R11</b> 197 x 197 x 10 mm	<b>202011 carreau grès pressé émaillé anti-glissant B/R11</b> 197 x 197 x 10 mm	● 202	● 202	● 204	● 204
	<b>202012 Rutschhemm. Steinzeug-Fliese C/R12/V4</b> 197 x 197 x 10 mm	<b>202012 anti-slip dry pressed tile C/R12/V4</b> 197 x 197 x 10 mm	<b>202012 carreau grès pressé émaillé anti-glissant C/R12/V4</b> 197 x 197 x 10 mm	● 202	● 202	● 204	● 204
	<b>202013 Rutschhemm. Steinzeug-Fliese R13/V10</b> 197 x 197 x 10 mm	<b>202013 anti-slip dry pressed tile R13/V10</b> 197 x 197 x 10 mm	<b>202013 carreau grès pressé émaillé anti-glissant R13/V10</b> 197 x 197 x 10 mm	● 202			
	<b>9040 Kehlsockel</b> 197 x 100 x 6,5 mm	<b>9040 cove</b> 197 x 100 x 6,5 mm	<b>9040 plinthe</b> 197 x 100 x 6,5 mm	● 231	● 231	● 231	○ 231
	<b>9041/42 Außengehrung</b> 193 x 100 x 6,5 mm	<b>9041/42 cove external angle</b> 193 x 100 x 6,5 mm	<b>9041/42 angle extérieur</b> 193 x 100 x 6,5 mm	● 235 (Stück / piece / pièce)	● 235 (Stück / piece / pièce)	● 235 (Stück / piece / pièce)	○ 235 (Stück / piece / pièce)
	<b>9043/44 Innengehrung</b> 94 x 94 x 6,5 mm	<b>9043/44 internal mitre</b> 94 x 94 x 6,5 mm	<b>9043/44 angle intérieur</b> 94 x 94 x 6,5 mm	● 235 (Stück / piece / pièce)	● 235 (Stück / piece / pièce)	● 235 (Stück / piece / pièce)	○ 235 (Stück / piece / pièce)
	<b>303873 Sockel</b> 297 x 73 x 8 mm	<b>303873 skirting</b> 297 x 73 x 8 mm	<b>303873 plinthe</b> 297 x 73 x 8 mm	● 223	● 223	● 223	
<ul style="list-style-type: none"> <li>● = Standardprogramm / standard material / gamme standard</li> <li>○ = Auf Anfrage / on request / sur demande</li> <li>□ = Palettenrabatt / pallet discount / rabais sur la palette</li> </ul>				Farben siehe Seite 64. Colours please see page 64. Coloris voir page 64.			
Ausführliche Aussagen zu rutschhemmenden Eigenschaften der einzelnen Produkte finden Sie ab Seite 71. Detailed information about the slip preventing features for each item start from page 71. Des informations détaillées sur les propriétés d'anti-glissance de chaque produit se trouvent à partir de la page 71.				<b>Preisgruppe/Stück</b> <b>price group/piece</b> <b>groupe de prix/pièce</b>			
				<b>Preisgruppe/m<sup>2</sup></b> <b>price group/m<sup>2</sup></b> <b>groupe de prix/m<sup>2</sup></b>			

Rutschhemmende Keramik/  
Anti-slip ceramics/  
Céramique anti-glissante

	Stück pro m <sup>2</sup> /lfd.m incl. Fuge Pieces per sqm/l. m. incl. joints Pièces par m <sup>2</sup> /m l. joints incl.	Stück pro Paket Pieces per bundle Pièces par paquet	Stück pro Palette Pieces per pallet Pièces par palette	m <sup>2</sup> pro Palette sqm per pallet m <sup>2</sup> par palette	Gewicht ca. kg pro 1000 Stück approx. weight in KG/1000 pcs Poids env. kg par 1000 pièces	Gewicht ca. kg pro Palette approx. weight in KG/pallet Poids env. kg par palette	Gewicht ca. kg pro m <sup>2</sup> bzw. lfd.m approx. weight in KG/sqm or r.m. Poids env. kg par m <sup>2</sup> /lfd.
202011	25	22	1188	47,5	860	1022	21,5
202012	25	21	1134	45,4	860	975	21,5
202013	25	19	1026	41	860	882	21,5
9040	5	15			460		
9041/42		1			900		
9043/44		1			450		
303873	3,3	34			320		