

# Collection COLOSSEO

Glasierte Feinsteinzeug-Fliesen  
 Glazed porcelain stoneware tiles  
 Carreaux grès cérame émaillés

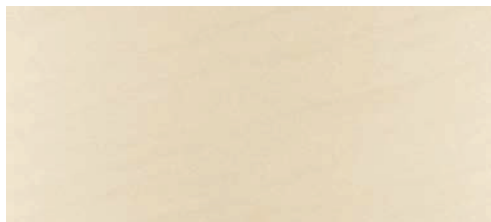
[ gemäß | according to | selon DIN EN 14411 BI<sub>a</sub> ]



8391 Weiß  
 White  
 Blanc R 10  
 R 10  
 R 10



8393 Hellgrau  
 Light grey  
 Gris clair R 10  
 R 10  
 R 10



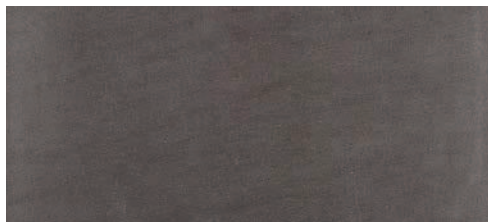
8392 Hellcreme  
 Light cream  
 Crème clair R 10  
 R 10  
 R 10



8395 Mittelgrau  
 Medium grey  
 Gris moyen R 10  
 R 10  
 R 10



8394 Steingrau  
 Stone grey  
 Gris pierre R 10  
 R 10  
 R 10

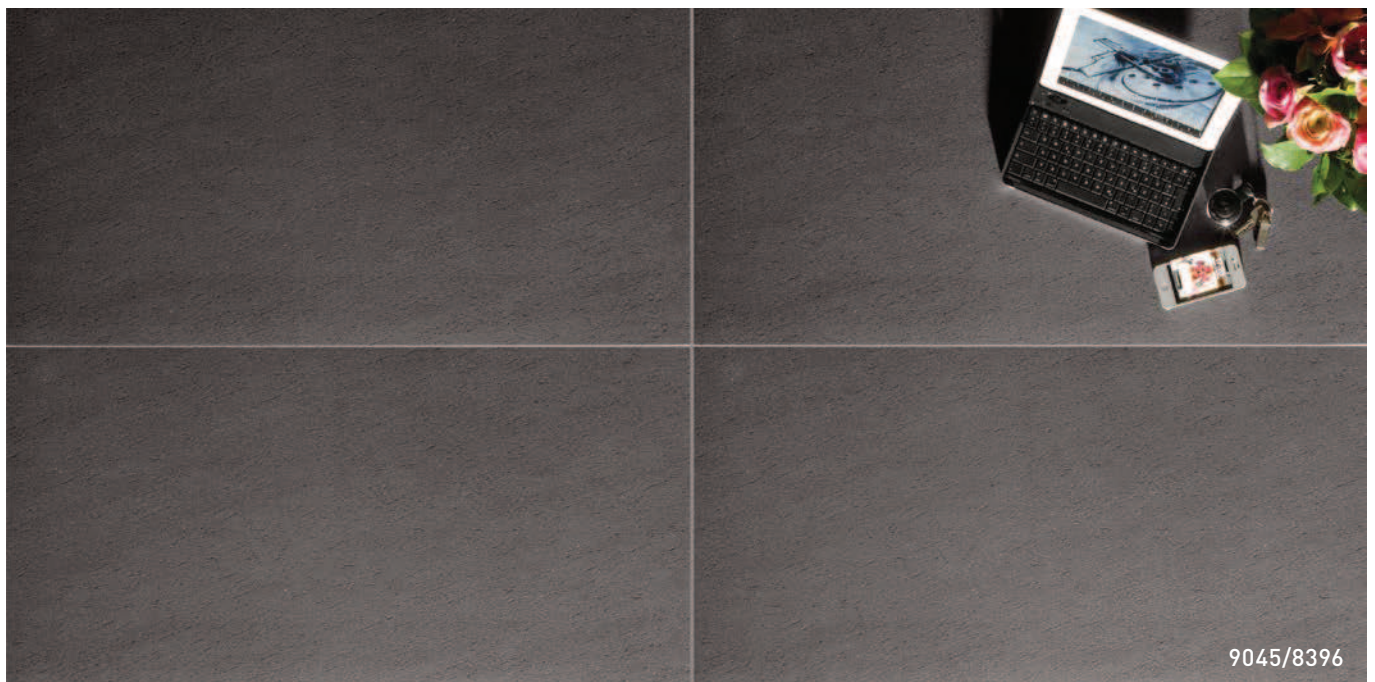
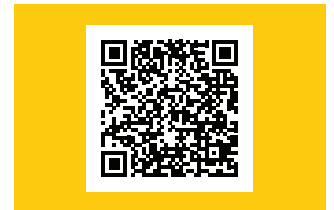


8396 Anthrazit  
 Anthracite  
 Anthracite R 10  
 R 10  
 R 10

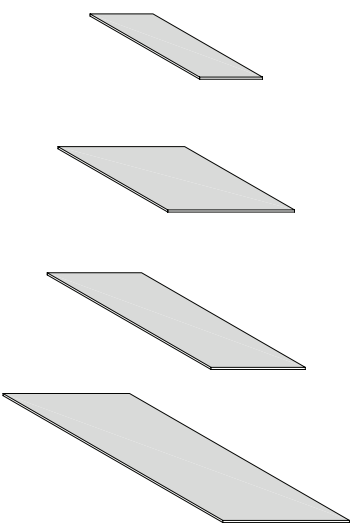
**Bevorzugte Anwendungsbereiche:**  
 repräsentative Empfangsbereiche  
 und Ausstellungsräume, Büroge-  
 bäude, gewerbliche Bauten, exklusive  
 Wohnräume, etc.

**Examples of appropriate fields of  
 application:** prestigious commercial  
 and private buildings, showrooms and  
 office buildings etc.

**Domaines d'application appropriés:**  
 les halls d'entrée publiques et privés,  
 les pièces d'habitation exclusives, les  
 salles d'exposition, les immeubles de  
 bureaux ainsi que dans les bâtiments  
 commerciaux etc.



9045/8396

Glasierte Feinsteinzeug-Fliesen Glazed porcelain stoneware tiles Carreaux grès cérame émaillés [gemäß   according to   selon DIN EN 14411 Bl <sub>a</sub> ]			Farbe   Colour   Coloris						
			8391	8392	8393	8394	8395	8396	
	<b>3060</b>	<b>Steinzeug-Fliese</b> Dry pressed tile <b>Carreau grès cérame</b> 597 x 297 x 10 mm	○	○	○	○	○	○	
				201					
	<b>6060</b>	<b>Steinzeug-Fliese</b> Dry pressed tile <b>Carreau grès cérame</b> 597 x 597 x 10 mm	○	○	○	○	○	○	
				204					
<b>9045</b>	<b>Steinzeug-Fliese</b> Dry pressed tile <b>Carreau grès cérame</b> 892 x 445 x 10 mm			○				○	
			208						
<b>60120</b>	<b>Steinzeug-Fliese</b> Dry pressed tile <b>Carreau grès cérame</b> 1197 x 597 x 10 mm	○	○	○	○	○	○		
			207						
			Preisgruppe / Stück Price Group / Piece Groupe de Prix / Pièce						
			Preisgruppe / m <sup>2</sup> Price Group / m <sup>2</sup> Groupe de Prix / m <sup>2</sup>						

- = Standardprogramm | Standard Material | Gamme standard      Farben siehe S. 108
- = Auf Anfrage | Upon request | Sur demande                      For colours please see p. 108
- = Palettenrabatt | Pallet discount | Rabais sur la Palette        Coloris voir p. 108

	Stück pro m <sup>2</sup> /lfd.m incl. Fuge Pieces per m <sup>2</sup> /r. m. incl. joints Pièces par m <sup>2</sup> /ml joints incl.	Stück pro Paket Pieces per bundle Pièces par paquet	Stück pro Palette Pieces per pallet Pièces par palette	m <sup>2</sup> pro Palette m <sup>2</sup> per pallet m <sup>2</sup> par palette	Gewicht ca. kg per 1000 Stück Approx. weight in KG/1000 pcs Poids env. kg par 1000 pièces	Gewicht ca. kg pro Palette Approx. weight in KG/pallet Poids env. kg par palette	Gewicht ca. kg pro m <sup>2</sup> bzw. lfd.m Approx. weight in KG/m <sup>2</sup> or r. m. Poids env. kg par m <sup>2</sup> /ml
<b>3060</b>	5,55	8	256	46,1	4050	1062	22,5
<b>6060</b>	2,77	4	120	43,2	8385	1031	23,3
<b>9045</b>	2,47	3	90	36,3	9684	871,56	24,01
<b>60120</b>	1,38	2	54	38,9	17360	963	24,0

